

Die Präsidentin

Stabsstelle Studiengangentwicklung  
und Lehrevaluation

**Sabine Rein**

Referentin Servicestelle Lehrevaluation

Tel.: 06421 / 28 26294

E-Mail: [sabine.rein@verwaltung.uni-marburg.de](mailto:sabine.rein@verwaltung.uni-marburg.de)

Web: [www.uni-marburg.de/studium/qs](http://www.uni-marburg.de/studium/qs)

## Evaluationsbericht zur Lehrveranstaltungsevaluation im SoSe 2017

Der vorliegende Bericht enthält die aggregierten Ergebnisse der Lehrveranstaltungsevaluationen für Seminare, die im Sommersemester 2017 am Fachbereich durchgeführt wurden.

Der Bericht gliedert sich in vier Teile: (1) Globalwerte, (2) Auswertung der geschlossenen Fragen, (3) Auswertung der Codefragen und (4) Profillinienvergleich.

### (1) Globalwerte

Im Abschnitt Globalwerte werden Mittelwerte (mw) und Standardabweichungen (s) der Fragengruppen Planung und Darstellung, Umgang mit den Studierenden, Interessantheit und Relevanz und Schwierigkeit, Umfang, Tempo dargestellt. Informationen zur Zusammensetzung dieser Fragengruppen finden Sie auf der nächsten Seite.

### (2) Auswertung der geschlossenen Fragen

Im zweiten Teil der Berichts werden Verteilung, Anzahl der Antworten (n), Mittelwert (mw), Standardabweichung (s) und, sofern vorhanden, die Enthaltungen (E) für alle Skalenfragen aufgelistet, deren bester erreichbarer Wert in den meisten Fällen die 5 ist. Ausnahmen bilden die Fragen aus dem Bereich "Schwierigkeit, Stoffumfang und Tempo", bei denen der mittlere Wert 3 der Antwortoption "genau richtig" zugeordnet ist. Die Ergebnisse von Single- und Multiple-Choice-Fragen werden als Balkendiagramm dargestellt.

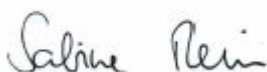
### (3) Auswertung der Codefragen

In diesem Abschnitt befinden sich die Codeangaben zu den Fächern (Hauptfach und ggf. Nebenfach).

### (4) Profillinienvergleich

Sofern geeignete Vergleichswerte vorliegen, enthält der Bericht einen Profillinienvergleich. Dazu werden die erzielten Ergebnisse mit entsprechenden Werten aus dem vorherigen Evaluationssemester (gleicher Veranstaltungstyp und gleicher Fachbereich) verglichen. Wurden im vorherigen Evaluationssemester weniger als drei Lehrveranstaltungen des gleichen Typs am Fachbereich evaluiert, so werden fachbereichsübergreifende (also uniweite) Vergleichswerte verwendet.

Mit freundlichen Grüßen



*Sabine Rein, Referentin Servicestelle Lehrevaluation*

## Zusammenstellung der Fragengruppen

Die Skalenfragen auf der ersten Seite des Fragebogens für Seminare (FESEM) wurden den einzelnen Fragengruppen folgendermaßen zugeordnet:

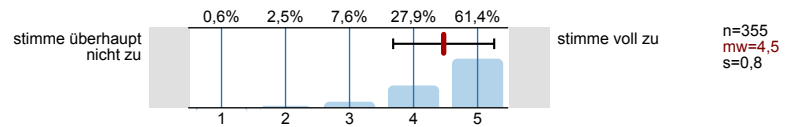
1. Planung und Darstellung
  - Das Seminar verläuft nach einer klaren Gliederung.
  - Die Art wie das Seminar gestaltet ist, trägt zum Verständnis des Stoffes bei.
  - Der/Die Dozent/in setzt gute Hilfsmittel (z.B. Literaturliste, Skript, Folien) zur Unterstützung des Lernens ein.
  - Das Seminar gibt einen guten Überblick über das Themengebiet.
  - Der/Die Dozent/in gibt erklärende und weiterführende Informationen zu den behandelten Themen.
2. Umgang mit den Studierenden
  - Der Dozentin/Dem Dozenten scheint der Lernerfolg der Studierenden wichtig zu sein.
  - Der/Die Dozent/in verhält sich den Studierenden gegenüber freundlich und respektvoll.
  - Der/Die Dozent/in geht auf Fragen und Anregungen der Studierenden ausreichend ein.
  - In dem Seminar herrscht eine gute Arbeitsatmosphäre.
3. Interessantheit und Relevanz
  - Der/Die Dozent/in gestaltet das Seminar interessant.
  - Der/Die Dozent/in fördert mein Interesse am Themengebiet.
  - Der/Die Dozent/in verdeutlicht die Verwendbarkeit und den Nutzen des behandelten Stoffes.
  - Das Seminar ist eine gute Mischung aus Wissensvermittlung und Diskussion.
4. Qualität der Referate
  - Die Referenten/innen sind auf Fragen und Diskussionen meist gut vorbereitet.
  - Bei den meisten Referaten wird das wirklich Relevante hervorgehoben.
  - Die Referenten/innen stellen den Stoff meist verständlich dar.
5. Schwierigkeit, Umfang, Tempo
  - Die Schwierigkeit der Lehrveranstaltung ist...
  - Der Stoffumfang der Lehrveranstaltung ist...
  - Das Tempo der Lehrveranstaltung ist...

Die Skalenfrage „Mit der Betreuung meines Referates durch den/die Seminarleiter/in (z.B. Vorbesprechung, Nachbesprechung, Feedback) bin ich sehr zufrieden“ konnte keiner Gruppe zugeordnet werden.

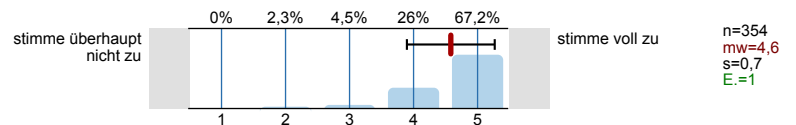
## 05 SE (FESEM, SoSe 17, 25 Umfragen, n= 363)

Bitte geben Sie an, inwieweit Sie den folgenden Aussagen über die Veranstaltung zustimmen.

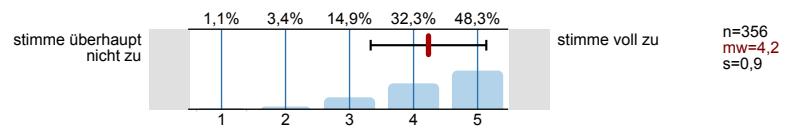
Das Seminar verläuft nach einer klaren Gliederung.



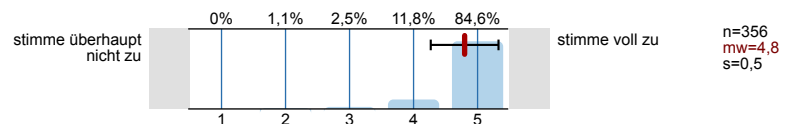
Der Dozentin/Dem Dozenten scheint der Lernerfolg der Studierenden wichtig zu sein.



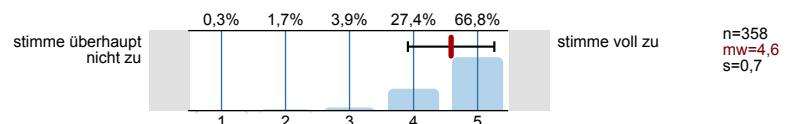
Der/Die Dozent/in gestaltet das Seminar interessant.



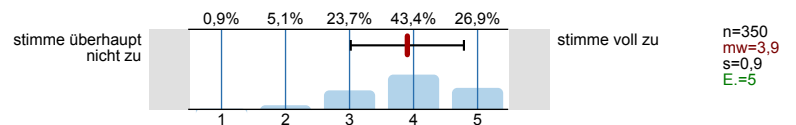
Der/Die Dozent/in verhält sich den Studierenden gegenüber freundlich und respektvoll.



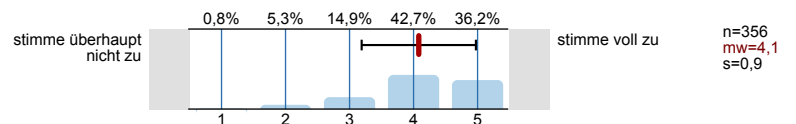
Der/Die Dozent/in geht auf Fragen und Anregungen der Studierenden ausreichend ein.



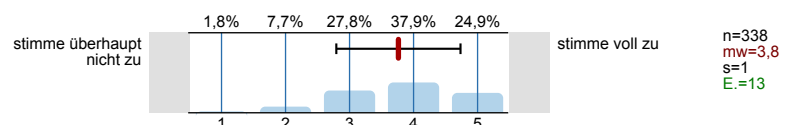
Der/Die Dozent/in verdeutlicht die Verwendbarkeit und den Nutzen des behandelten Stoffes.



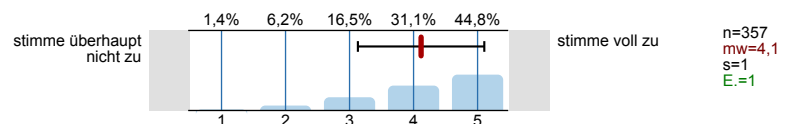
Die Art wie das Seminar gestaltet ist, trägt zum Verständnis des Stoffes bei.



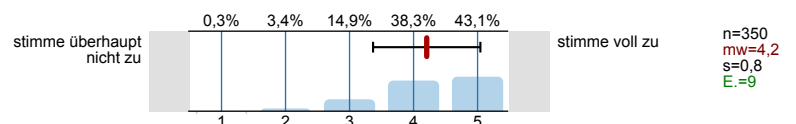
Der/Die Dozent/in setzt gute Hilfsmittel (z.B. Folien, Präsentationen, Literaturliste, Skript) zur Unterstützung des Lernens ein.



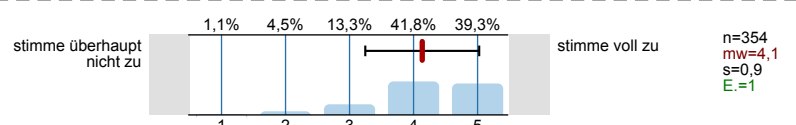
Der/Die Dozent/in fördert mein Interesse am Themengebiet.



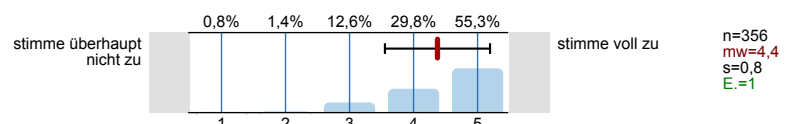
Das Seminar gibt einen guten Überblick über das Themengebiet.



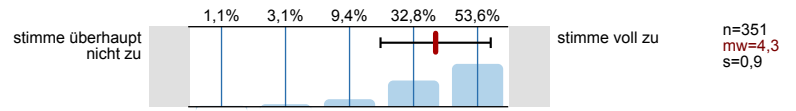
Der/Die Dozent/in gibt erklärende und weiterführende Informationen zu den behandelten Themen.



Das Seminar ist eine gute Mischung aus Wissensvermittlung und Diskussion.

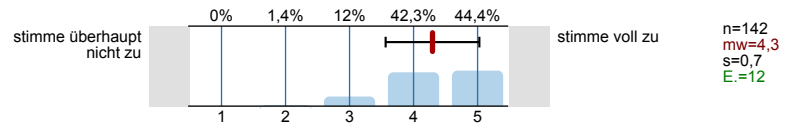


In dem Seminar herrscht eine gute Arbeitsatmosphäre.

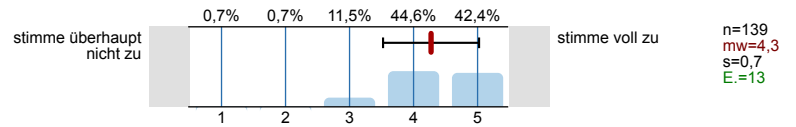


**Folgende vier Fragen nur ausfüllen, wenn Referate gehalten werden:**

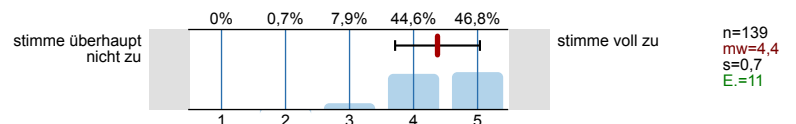
Die Referenten/innen sind auf Fragen und Diskussionen meist gut vorbereitet.



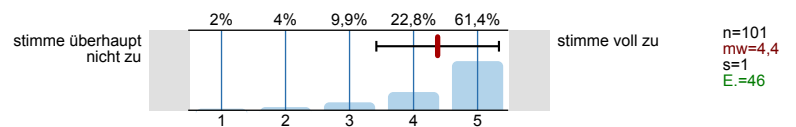
Bei den meisten Referaten wird das wirklich Relevante hervorgehoben.



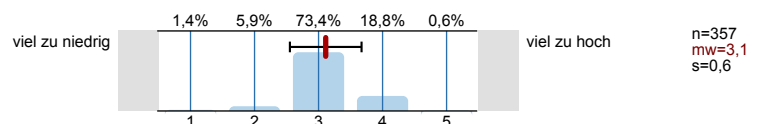
Die Referenten/innen stellen den Stoff meist verständlich dar.



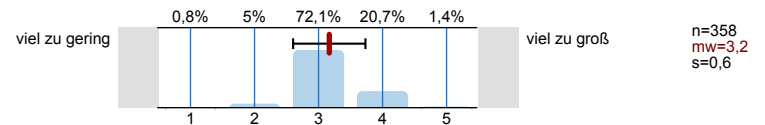
Mit der Betreuung meines Referates durch den/die Seminarleiter/in (z.B. Vor- und Nachbesprechung, Feedback) bin ich sehr zufrieden.



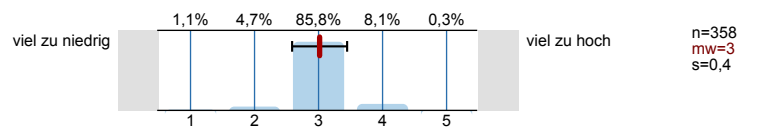
Die Schwierigkeit der Lehrveranstaltung ist...



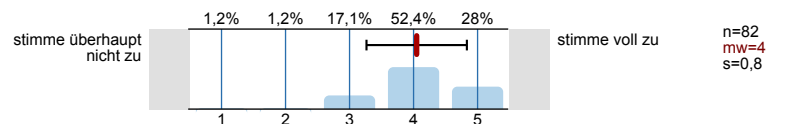
Der Stoffumfang der Lehrveranstaltung ist...



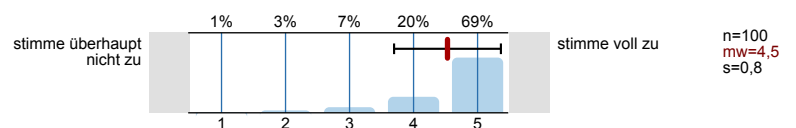
Das Tempo der Lehrveranstaltung ist...



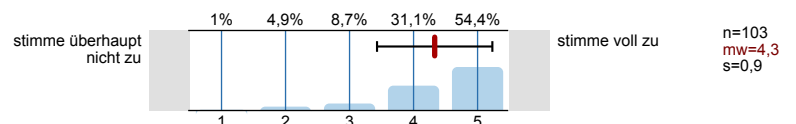
**Falls Sie ein Referat gehalten haben:** Insgesamt bin ich mit meinem Referat sehr zufrieden.



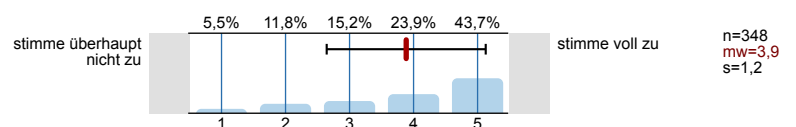
Insgesamt bin ich mit dem/der Dozenten/Dozentin als Veranstaltungsleiter/in sehr zufrieden.



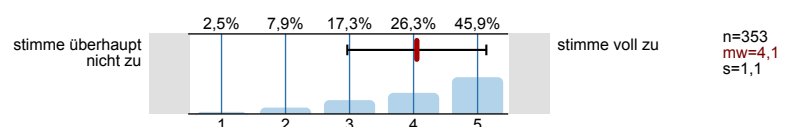
Insgesamt bin ich mit der Lehrveranstaltung sehr zufrieden.



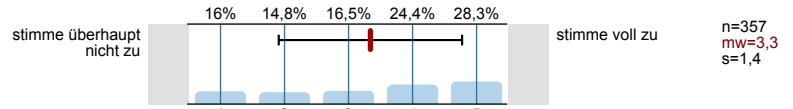
Die Größe des Veranstaltungsraums ist angemessen.



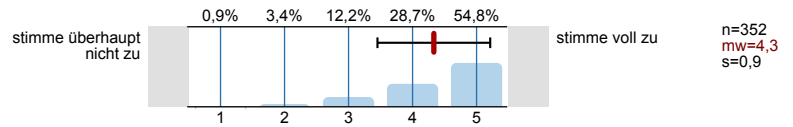
Die Ausstattung des Veranstaltungsraums ist angemessen.



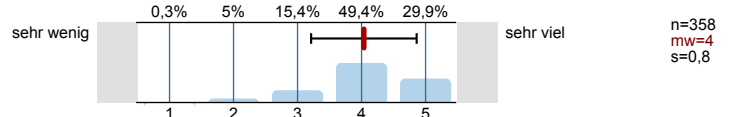
Die Akustik im Veranstaltungsraum ist gut.



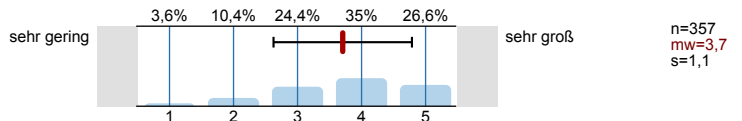
Die zeitliche Organisation der Veranstaltung (Block vs. semesterbegleitend, Terminierung, Dauer) ist gut.



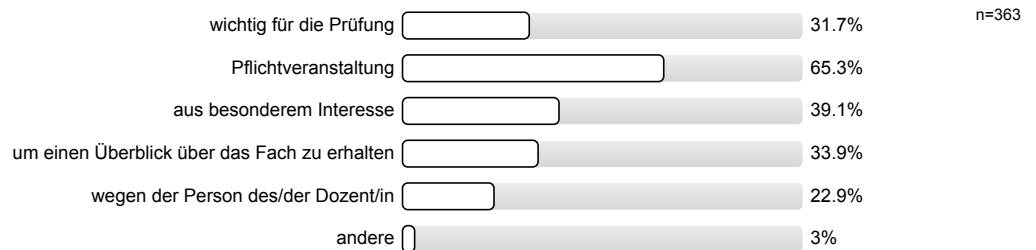
Wie viel haben Sie in dieser Veranstaltung gelernt?



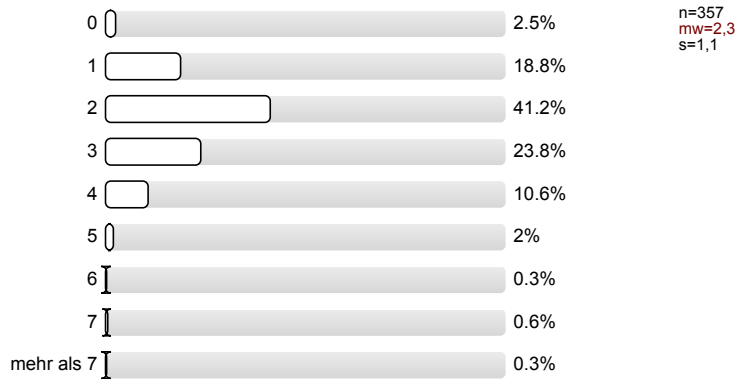
Wie groß war Ihr Interesse am Veranstaltungsthema vor Beginn der Veranstaltung?



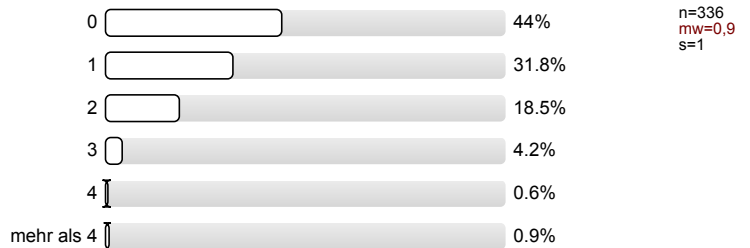
Was waren die Gründe für den Besuch der Veranstaltung? *Mehrfachnennung möglich*



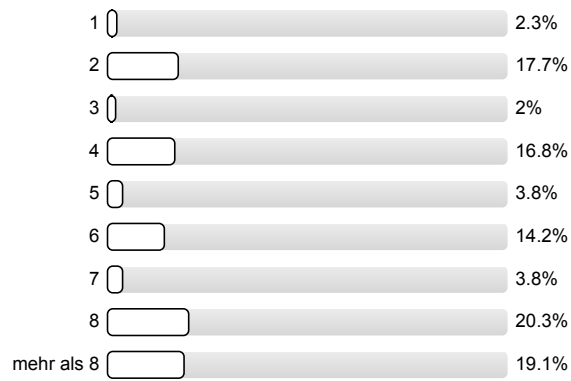
Wie viel Zeit wenden Sie im Durchschnitt pro Woche (außerhalb der Veranstaltung) für die Erarbeitung des Stoffes auf? (*Angabe in Stunden; bitte runden Sie*)



An wie vielen Sitzungen der Veranstaltung haben Sie gefehlt?



In welchem Semester sind Sie gegenwärtig (in Ihrem Hauptfach) eingeschrieben?



n=345  
mw=5,6  
s=2,4

Hauptfach; bei Lehramt 1. Fach (bitte Code von beiliegender Liste einfügen):

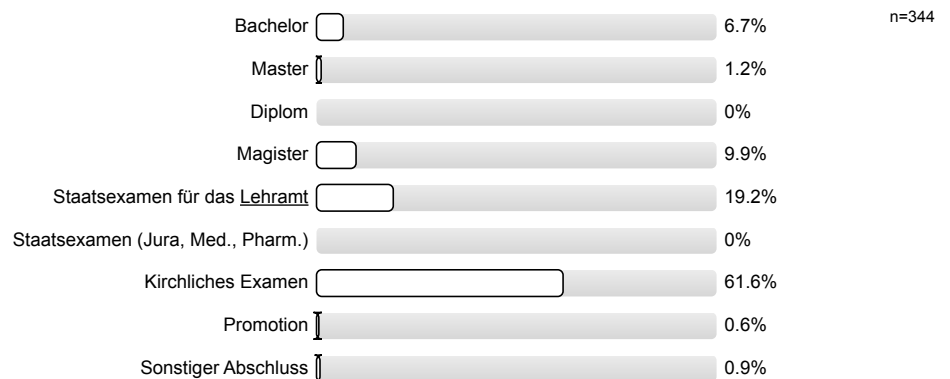
- / (20 Nennungen)
- 00/001 (2 Nennungen)
- 00/005 (2 Nennungen)
- 01/003
- 01/015
- 03/001 (3 Nennungen)
- 03/003 (2 Nennungen)
- 03/007 (3 Nennungen)
- 03/008
- 03/009
- 03/013 (6 Nennungen)
- 04/001
- 05/005 (263 Nennungen)
- 06/006 (7 Nennungen)
- 09/005
- 09/006 (7 Nennungen)
- 09/007 (16 Nennungen)
- 10/006 (3 Nennungen)
- 10/015 (2 Nennungen)
- 10/016
- 10/028
- 10/051
- 12/003 (2 Nennungen)
- 13/001 (2 Nennungen)
- 15/001
- 19/002
- 19/012
- 20/001
- 21/004 (2 Nennungen)

- 21/012 (4 Nennungen)
- 25/005

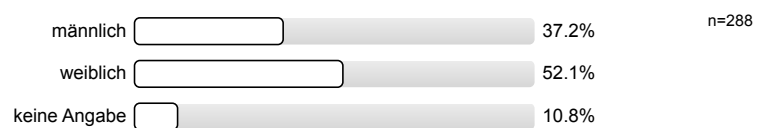
**nur für Lehramt:** 2. Fach (bitte Code von beiliegender Liste einfügen):

- / (291 Nennungen)
- 03/001 (10 Nennungen)
- 03/007 (2 Nennungen)
- 05/005 (33 Nennungen)
- 06/006 (5 Nennungen)
- 09/005
- 09/006
- 09/007 (2 Nennungen)
- 10/006 (2 Nennungen)
- 10/009
- 10/016
- 10/028 (2 Nennungen)
- 12/003 (2 Nennungen)
- 13/
- 15/001
- 17/001 (3 Nennungen)
- 19/002
- 21/012 (2 Nennungen)

Mit welchem Abschluss endet Ihr derzeitiger Studiengang (im Hauptfach)?



Geschlecht:



# Profillinie

**Zusammenstellung:** 05 SE (FESEM, SoSe 17, 25 Umfragen, n= 363)

**Vergleichslinie:**  
Zusammenstellung: 05 SE (FESEM, WiSe16/17, 4 Umfragen, n= 82)

Verwendete Werte in der Profillinie: Mittelwert

Bitte geben Sie an, inwieweit Sie den folgenden Aussagen über die Veranstaltung zustimmen.

