

05 SE (FESEM, WiSe 15/16, 23 Umfragen, n = 352)

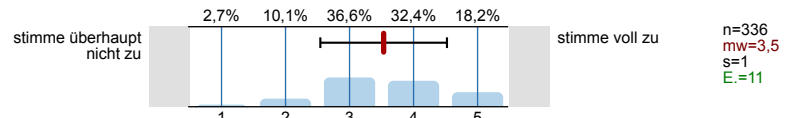
Globalwerte

Planung und Darstellung	-		+	mw=4,1 s=0,9
Umgang mit den Studierenden	-		+	mw=4,5 s=0,8
Interessantheit und Relevanz	-		+	mw=3,9 s=1
Qualität der Referate	-		+	mw=4 s=0,9
Schwierigkeit/Umfang/Tempo (3 = genau richtig)	-		+	mw=3,1 s=0,5

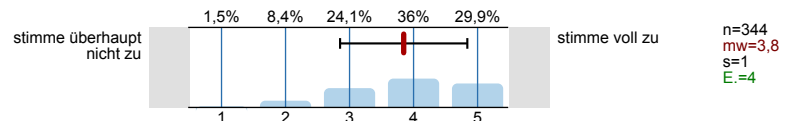
Bitte geben Sie an, inwieweit Sie den folgenden Aussagen über die Veranstaltung zustimmen.

Das Seminar verläuft nach einer klaren Gliederung.	stimme überhaupt nicht zu		stimme voll zu	n=348 mw=4,4 s=0,8
Der Dozentin/Dem Dozenten scheint der Lernerfolg der Studierenden wichtig zu sein.	stimme überhaupt nicht zu		stimme voll zu	n=342 mw=4,4 s=0,8 E.=3
Der/Die Dozent/in gestaltet das Seminar interessant.	stimme überhaupt nicht zu		stimme voll zu	n=348 mw=4,1 s=0,9
Der/Die Dozent/in verhält sich den Studierenden gegenüber freundlich und respektvoll.	stimme überhaupt nicht zu		stimme voll zu	n=350 mw=4,7 s=0,6
Der/Die Dozent/in fördert mein Interesse am Themengebiet.	stimme überhaupt nicht zu		stimme voll zu	n=344 mw=4,1 s=1 E.=1
Der/Die Dozent/in geht auf Fragen und Anregungen der Studierenden ausreichend ein.	stimme überhaupt nicht zu		stimme voll zu	n=348 mw=4,5 s=0,8 E.=2
Der/Die Dozent/in verdeutlicht die Verwendbarkeit und den Nutzen des behandelten Stoffes.	stimme überhaupt nicht zu		stimme voll zu	n=340 mw=3,7 s=0,9 E.=9
Die Art wie das Seminar gestaltet ist, trägt zum Verständnis des Stoffes bei.	stimme überhaupt nicht zu		stimme voll zu	n=346 mw=4 s=0,9 E.=1

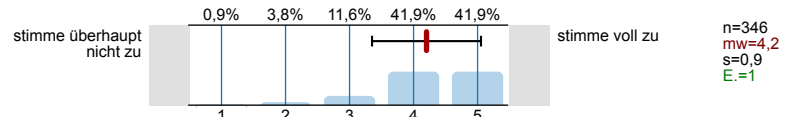
Der/Die Dozent/in vermittelt, dass die Studierenden das Gelernte auch in anderen Fächern/Bereichen brauchen können.



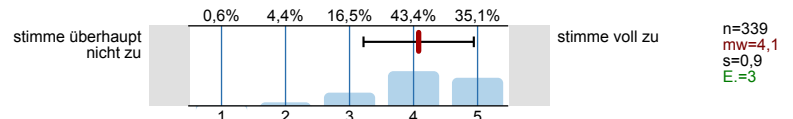
Der/Die Dozent/in setzt gute Hilfsmittel (z.B. Literaturliste, Skript, Folien) zur Unterstützung des Lernens ein.



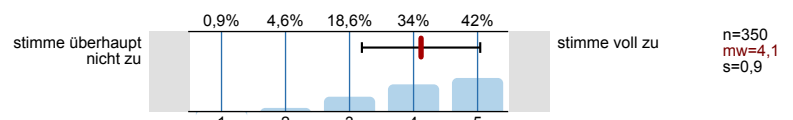
Das Seminar gibt einen guten Überblick über das Themengebiet.



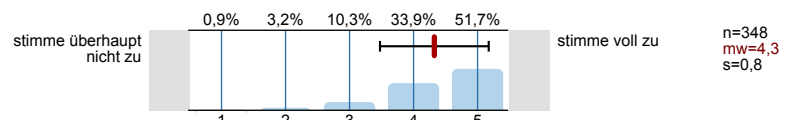
Der/Die Dozent/in gibt erklärende und weiterführende Informationen zu den behandelten Themen.



Das Seminar ist eine gute Mischung aus Wissensvermittlung und Diskussion.

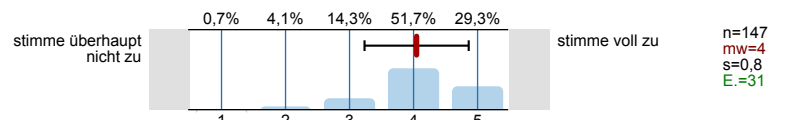


In dem Seminar herrscht eine gute Arbeitsatmosphäre.

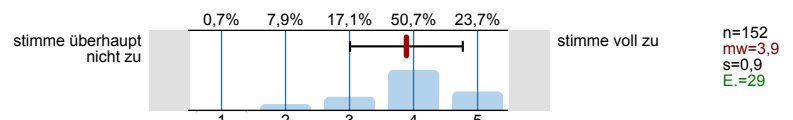


Folgende vier Fragen gelten nur für Seminare, in denen Referate gehalten werden:

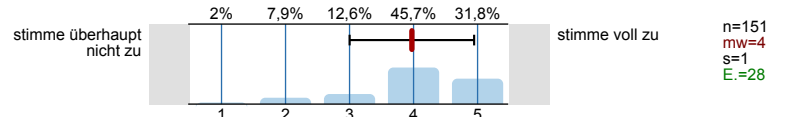
Die Referenten/innen sind auf Fragen und Diskussionen meist gut vorbereitet.



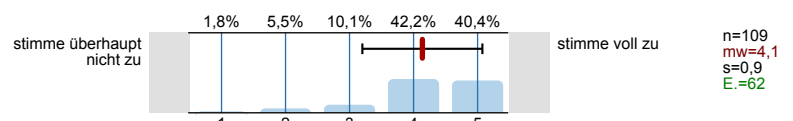
Bei den meisten Referaten wird das wirklich Relevante hervorgehoben.



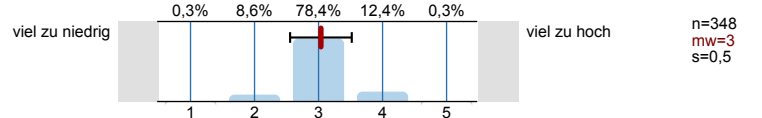
Die Referenten/innen stellen den Stoff meist verständlich dar.



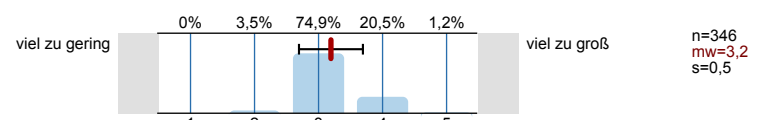
Mit der Betreuung meines Referates durch den/die Seminarleiter/in (z.B. Vor- und Nachbesprechung, Feedback) bin ich sehr zufrieden.



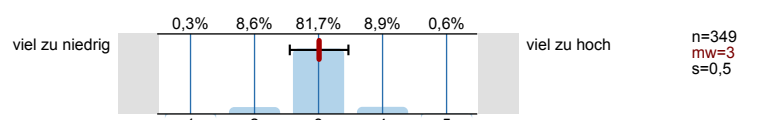
Die Schwierigkeit der Lehrveranstaltung ist...



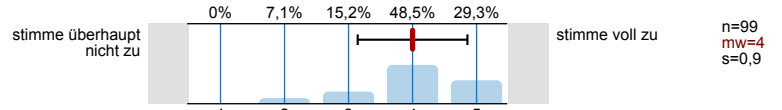
Der Stoffumfang der Lehrveranstaltung ist...



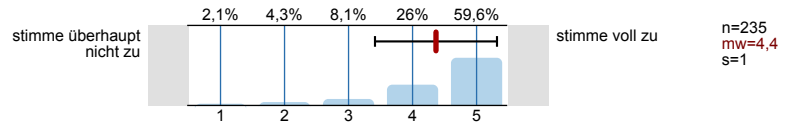
Das Tempo der Lehrveranstaltung ist...



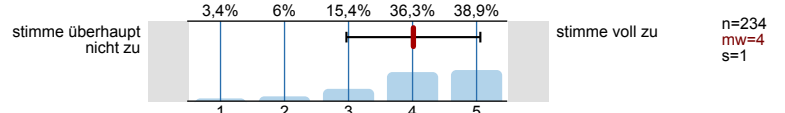
Falls Sie ein Referat gehalten haben: Insgesamt bin ich mit meinem Referat sehr zufrieden.



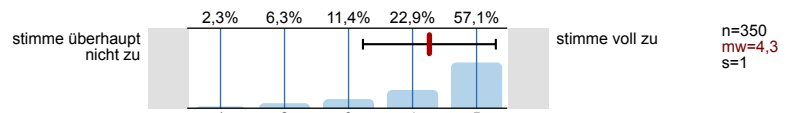
Insgesamt bin ich mit dem/der Dozenten/Dozentin als Veranstaltungsleiter/in sehr zufrieden.



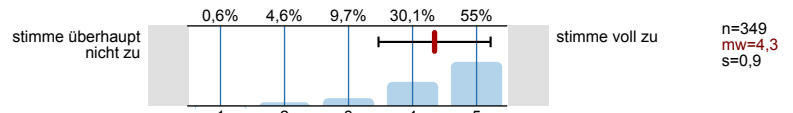
Insgesamt bin ich mit der Lehrveranstaltung sehr zufrieden.



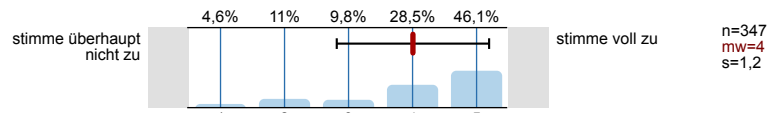
Die Größe des Veranstaltungsraums ist angemessen.



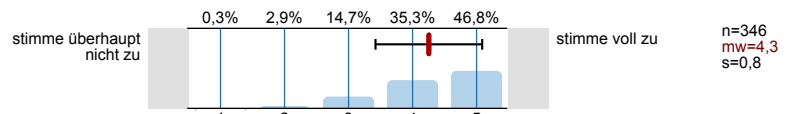
Die Ausstattung des Veranstaltungsraums ist angemessen.



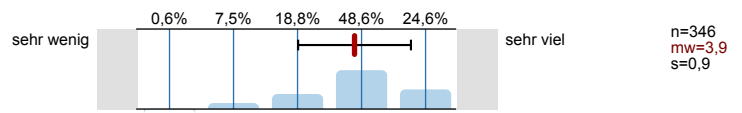
Die Akustik im Veranstaltungsraum ist gut.



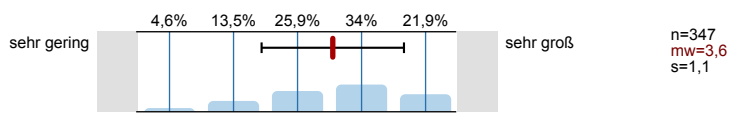
Die zeitliche Organisation der Veranstaltung (Block vs. semesterbegleitend, Terminierung, Dauer) ist gut.



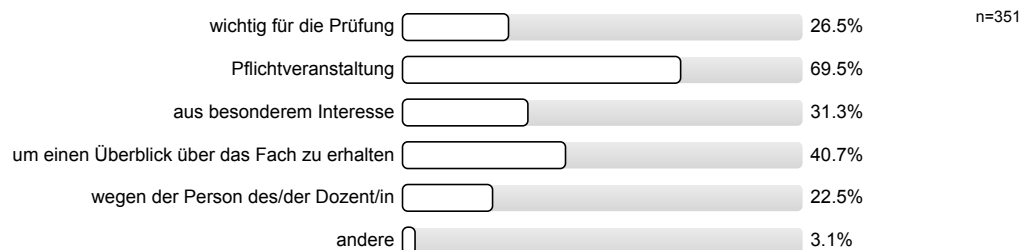
Wie viel haben Sie in dieser Veranstaltung gelernt?



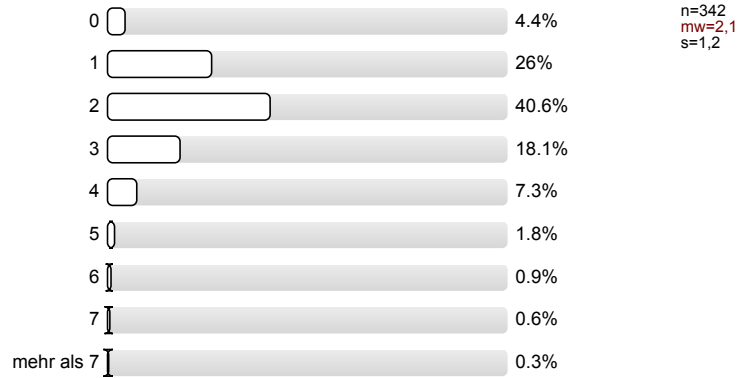
Wie groß war Ihr Interesse am Veranstaltungsthema vor Beginn der Veranstaltung?



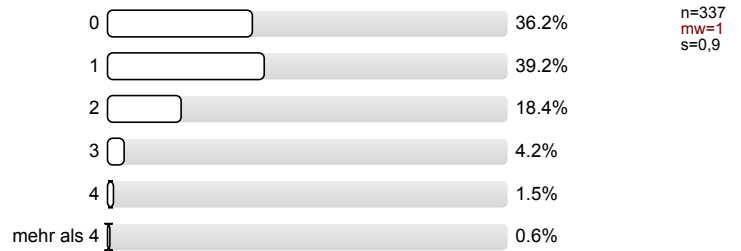
Was waren die Gründe für den Besuch der Veranstaltung? *Mehrfachnennung möglich*



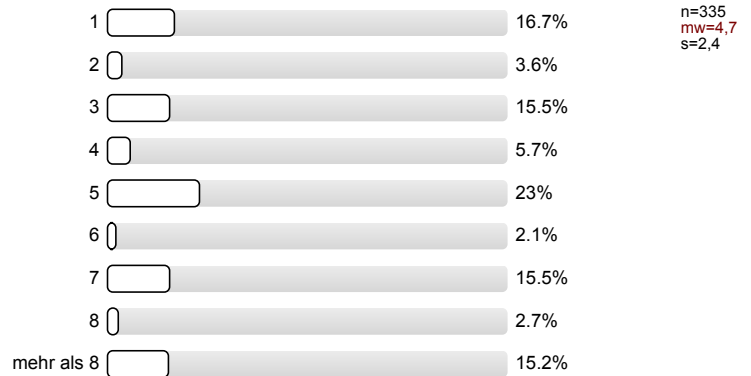
Wie viel Zeit wenden Sie im Durchschnitt pro Woche (außerhalb der Veranstaltung) für die Erarbeitung des Stoffes auf? (Angabe in Stunden; bitte runden Sie)



An wie vielen Sitzungen der Veranstaltung haben Sie gefehlt?



In welchem Semester sind Sie gegenwärtig (in Ihrem Hauptfach) eingeschrieben?



Hauptfach; bei Lehramt 1. Fach (bitte Code von beiliegender Liste einfügen):

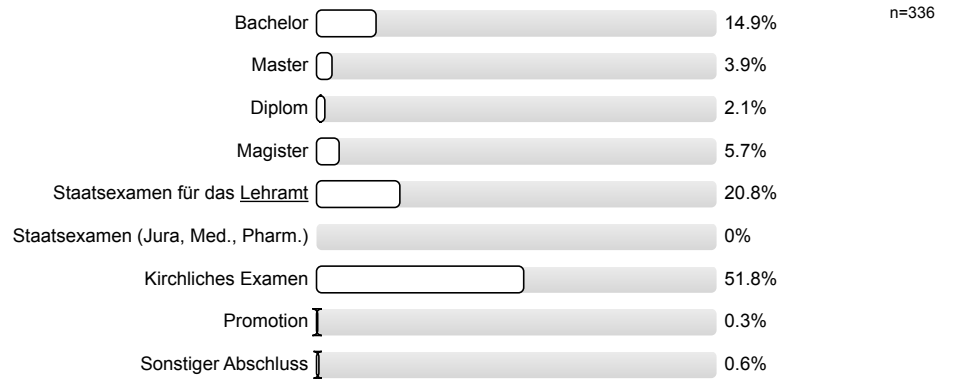
- / (17 Nennungen)
- 00/005
- 02/001
- 03/001
- 03/003 (2 Nennungen)
- 03/006 (3 Nennungen)
- 03/007 (2 Nennungen)
- 03/009 (2 Nennungen)
- 03/013 (5 Nennungen)
- 05/
- 05/005 (221 Nennungen)
- 06/003 (7 Nennungen)

- 06/006 (15 Nennungen)
- 06/015
- 09/003 (2 Nennungen)
- 09/006 (4 Nennungen)
- 09/007 (17 Nennungen)
- 09/010 (5 Nennungen)
- 09/011 (4 Nennungen)
- 10/006 (10 Nennungen)
- 10/009
- 10/015 (15 Nennungen)
- 10/016 (3 Nennungen)
- 10/019
- 12/003 (3 Nennungen)
- 15/001
- 17/003
- 19/002
- 21/004
- 21/007
- 21/012 (3 Nennungen)

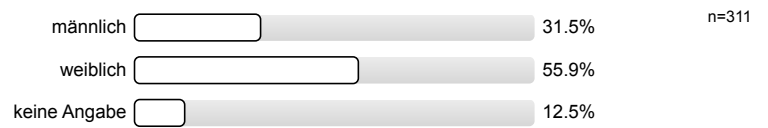
nur für Lehramt: 2. Fach (bitte Code von beiliegender Liste einfügen):

- / (279 Nennungen)
 - 03/007
 - 05/005 (52 Nennungen)
 - 06/006 (3 Nennungen)
 - 09/006
 - 09/007 (2 Nennungen)
 - 09/013
 - 10/006
 - 10/016 (2 Nennungen)
 - 10/028
 - 10/050
 - 12/003
 - 13/001
 - 15/001
 - 17/001 (2 Nennungen)
 - 19/002 (3 Nennungen)
-

Mit welchem Abschluss endet Ihr derzeitiger Studiengang (im Hauptfach)?



Geschlecht:

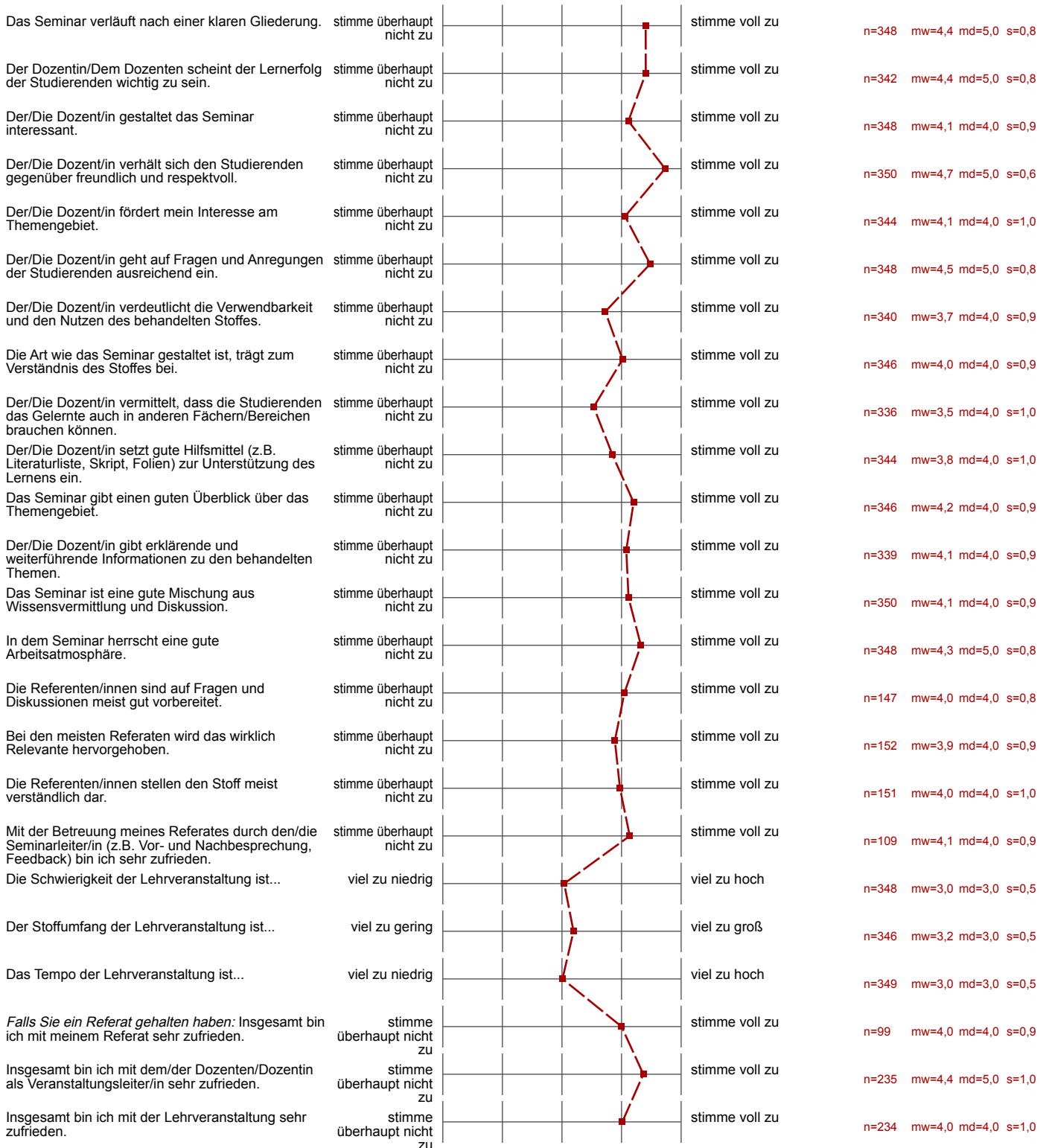


Profillinie

Zusammenstellung: 05 SE (FESEM, WiSe 15/16, 23 Umfragen, n = 352)

Verwendete Werte in der Profillinie: Mittelwert

Bitte geben Sie an, inwieweit Sie den folgenden Aussagen über die Veranstaltung zustimmen.



Die Größe des Veranstaltungsraums ist angemessen.	stimme überhaupt nicht zu					stimme voll zu	n=350 mw=4,3 md=5,0 s=1,0
Die Ausstattung des Veranstaltungsraums ist angemessen.	stimme überhaupt nicht zu					stimme voll zu	n=349 mw=4,3 md=5,0 s=0,9
Die Akustik im Veranstaltungsraum ist gut.	stimme überhaupt nicht zu					stimme voll zu	n=347 mw=4,0 md=4,0 s=1,2
Die zeitliche Organisation der Veranstaltung (Block vs. semesterbegeleitend, Terminierung, Dauer) ist gut.	stimme überhaupt nicht zu					stimme voll zu	n=346 mw=4,3 md=4,0 s=0,8
Wie viel haben Sie in dieser Veranstaltung gelernt?	sehr wenig					sehr viel	n=346 mw=3,9 md=4,0 s=0,9
Wie groß war Ihr Interesse am Veranstaltungsthema vor Beginn der Veranstaltung?	sehr gering					sehr groß	n=347 mw=3,6 md=4,0 s=1,1