



Herzlich Willkommen!

am Fachbereich Biologie



Diese Präsentation stellen wir Ihnen zur Verfügung

Hierher Willkommen!

am Fachbereich Biologie

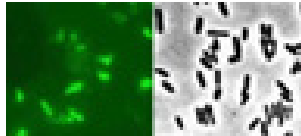
Die 10 Fachgebiete des FB Biologie



Zellbiologie



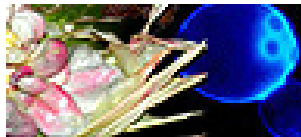
Biodiversität



Mikrobiologie



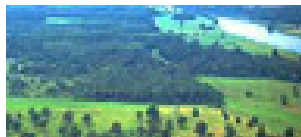
Molekulare Pflanzenphysiologie



Genetik



Tierphysiologie



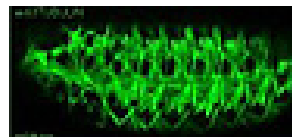
Naturschutz



Molekulare Zoologie



Ökologie



Entwicklungsgenetik & Zellbiologie der Tiere

& Biologiedidaktik

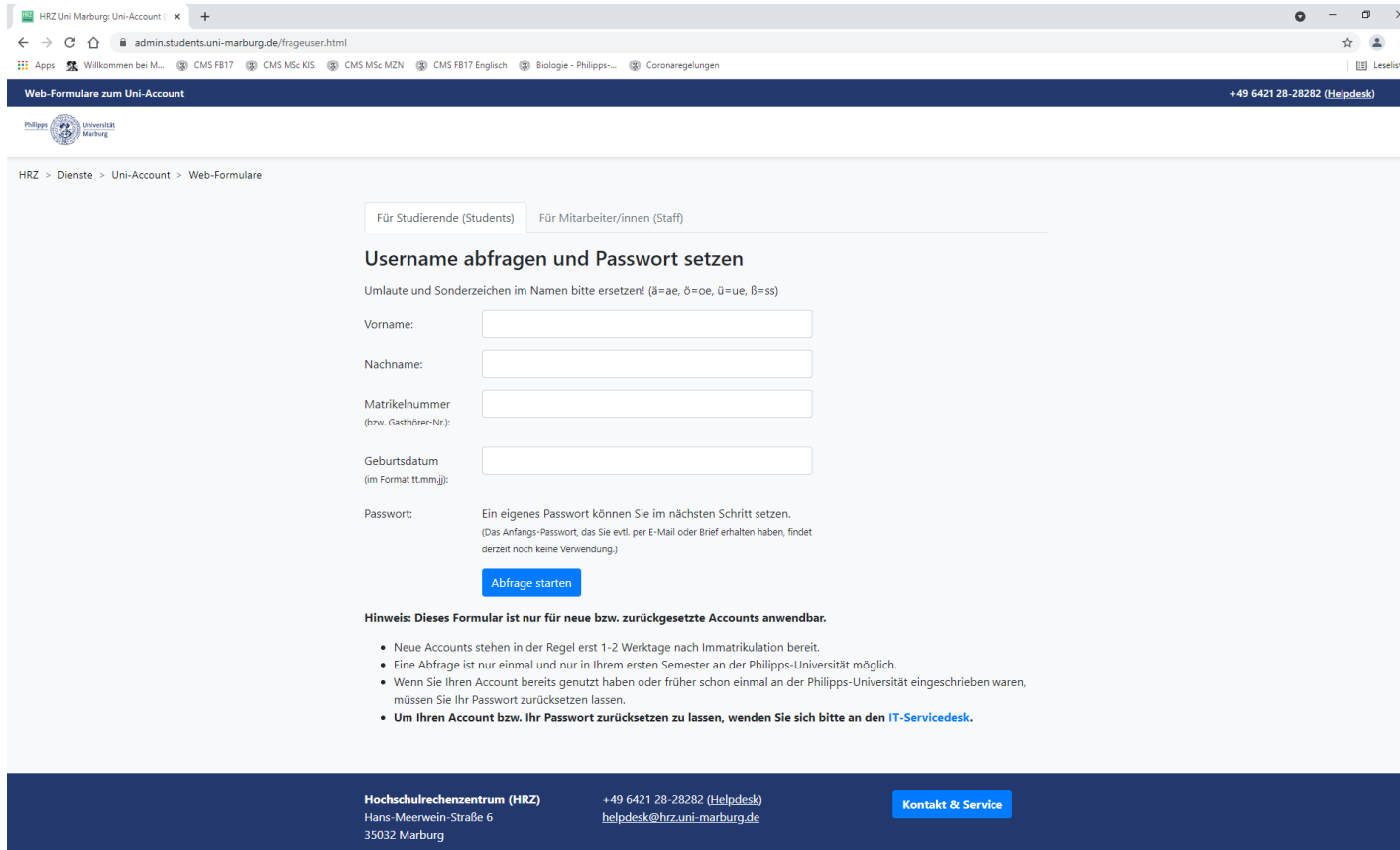


Mit dem Fachbereich Biologie **eng assoziiert** sind das **Max-Planck-Institut (MPI) für terrestrische Mikrobiologie** und das **LOEWE-Zentrum für synthetische Mikrobiologie**



GANZ WICHTIG: Ihr Students-Account

Falls noch nicht geschehen: Aktivieren Sie Ihren Students-Account!



The screenshot shows a web browser window with the URL admin.students.uni-marburg.de/frageuser.html. The page is titled 'Web-Formulare zum Uni-Account' and features a navigation menu with 'HRZ > Dienste > Uni-Account > Web-Formulare'. The main content area is for 'Für Studierende (Students)' and contains the following form:

Username abfragen und Passwort setzen
Umlaute und Sonderzeichen im Namen bitte ersetzen! (ä=ae, ö=oe, ü=ue, ß=ss)

Vorname:

Nachname:

Matrikelnummer
(bzw. Gasthörer-Nr.):

Geburtsdatum
(im Format tt.mm.jj):

Passwort: Ein eigenes Passwort können Sie im nächsten Schritt setzen.
(Das Anfangs-Passwort, das Sie evtl. per E-Mail oder Brief erhalten haben, findet derzeit noch keine Verwendung.)

[Abfrage starten](#)

Hinweis: Dieses Formular ist nur für neue bzw. zurückgesetzte Accounts anwendbar.

- Neue Accounts stehen in der Regel erst 1-2 Werktage nach Immatrikulation bereit.
- Eine Abfrage ist nur einmal und nur in Ihrem ersten Semester an der Philipps-Universität möglich.
- Wenn Sie Ihren Account bereits genutzt haben oder früher schon einmal an der Philipps-Universität eingeschrieben waren, müssen Sie Ihr Passwort zurücksetzen lassen.
- Um Ihren Account bzw. Ihr Passwort zurücksetzen zu lassen, wenden Sie sich bitte an den [IT-Servicedesk](#).

At the bottom, there is contact information for the Hochschulrechenzentrum (HRZ) and a 'Kontakt & Service' button.

<https://admin.students.uni-marburg.de/frageuser.html>

GANZ WICHTIG: Ihr Students-Account

Er ist u.a. die Voraussetzung für:

- ➔ die **E-Mail-Korrespondenz** mit allen Akteuren an der Universität
- ➔ die Nutzung der **Lernplattform Ilias**, über die Sie
 - sich zu Ihren Aufbaumodulen anmelden
 - in der Regel sämtliche Unterrichtsmaterialien erhalten

Die Lernplattform ILIAS

Willkommen

Bei ILIAS Marburg anmelden

Benutzername *

Passwort *

* Erforderliche Angabe

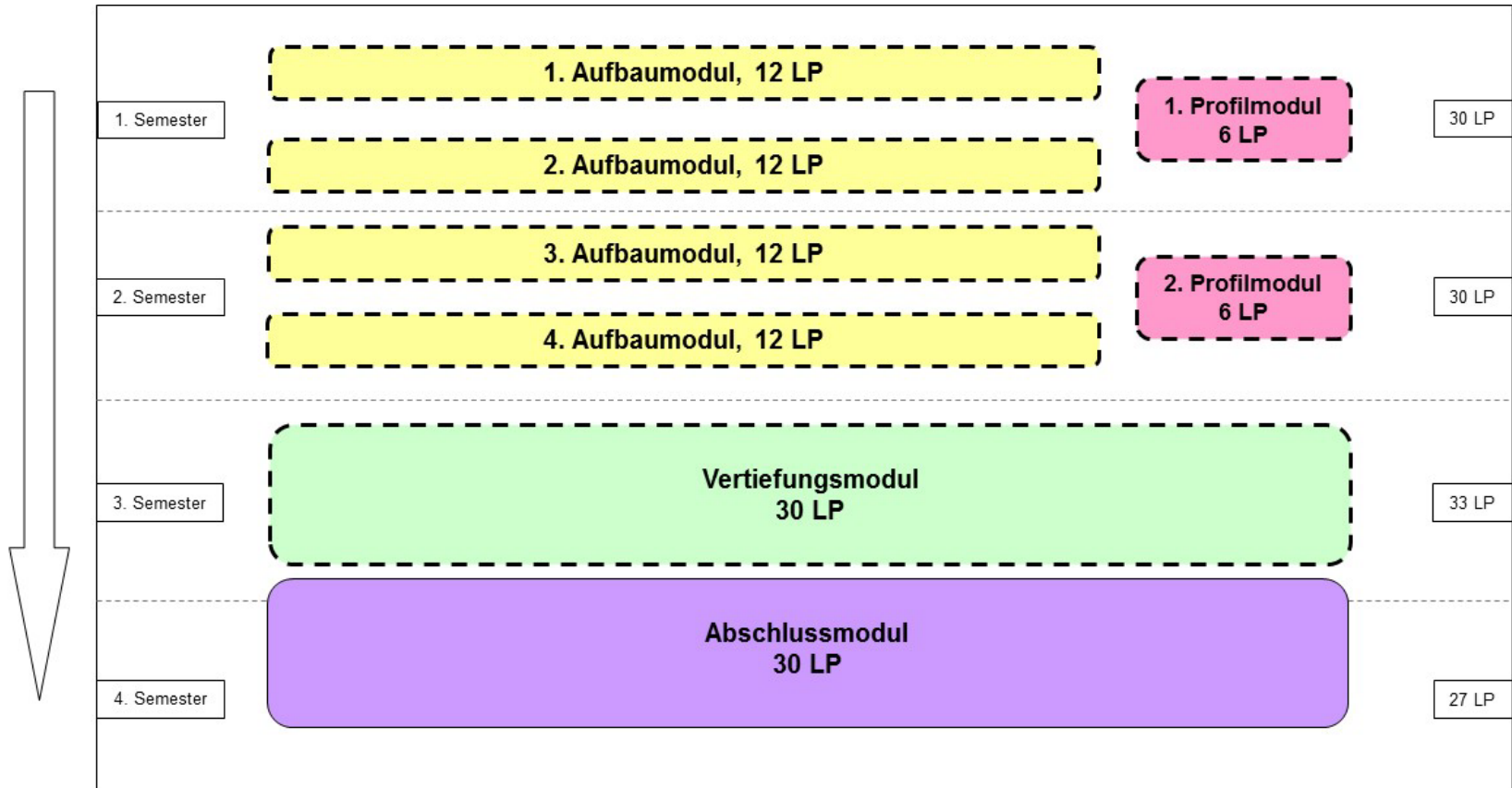
Anmelden

Studierende und Gasth
Ihrem [Students-Account](#)

Mitarbeiter/innen der Phil
gen sich mit Ihrem [Staff-A](#)

Detaillierte Infos zu ILIAS liefern
Ihnen das OE-Heft der Fachschaft
und die Veranstaltung der Fachschaft
heute um 14:15 Uhr – hier im Gr HS!

Studienverlauf Ihres MSc-Studiengangs



Aufbaumodule im WiSe 23/24

MSc Molekularbiologie zellulärer Systeme (kurz: MSc MZS):

- Methoden der Synthetischen Mikrobiologie
- Molekulare Genetik
- Molekulare Mikrobiologie: Von Proteinen zur zellulären Organisation
- Molekulare Zellbiologie
- Molekularphysiologische Grundlagen der Pflanze-Pathogen-Interaktion
- Quantitative und Synthetische Biologie
- Synthetische Mikrobiologie
- Zell- und Entwicklungsbiologie/-Physiologie

- iGem-Projekt (*bitte sprechen Sie bei Interesse Herrn Prof. Voll an*)

MSc Biodiversität und Naturschutz (kurz: MSc BuN):

- Artenkenntnis planungsrelevanter Taxa/Gruppen im Naturschutz*
- Biogeographie und Makroevolution der Pflanzen
- Molekulare Pflanzenökologie
- Naturschutz: Wissenschaft und Praxis*
- Renaturierungsökologie*
- Vertiefte Pflanzenkenntnis für MSc-Studierende*

* Teile des Moduls im SoSe

Aufbaumodule im WiSe 23/24

MSc Molekularbiologie Zellulärer Systeme (kurz: MSc MZS):

- Methoden der Synthetischen Mikrobiologie
- Molekulare Genetik
- Molekulare Mikrobiologie: Von Proteinen zur zellulären Organisation
- Molekulare Zellbiologie
- Molekularphysiologische Grundlagen der Pflanz-Pathogen-Interaktion
- Quantitative und Synthetische Biologie
- Synthetische Mikrobiologie
- Zell- und Entwicklungsbiologie / Physiologie
- iGem-Projekt (*bitte kontaktieren Sie bei Interesse Herrn Prof. Voll an*)

MSc Biodiversität und Naturschutz (kurz: MSc BuN):

- Artenvielfalt planungsrelevanter Taxa/Gruppen im Naturschutz*
- Biogeographie und Makroevolution der Pflanzen
- Molekulare Pflanzenökologie
- Naturschutz: Wissenschaft und Praxis*
- Renaturierungsökologie*
- Vertiefte Pflanzenkenntnis für MSc-Studierende*

* Teile des Moduls im SoSe

Stundenplan MSc MZS

Blockveranstaltungen zu Aufbaumodulen im MSc MZS, WiSe 23/24

Stand: 09.10.23, Änderungen vorbehalten

Mo	Di	Mi	Do	Fr
8-9	9-10	10-11	11-12	12-16
SE Mol. Mikrobiol. 16.10. & 13.11.23 - 5.2.24	SE Mol. Mikrobiol. 16.10. & 13.11.23 - 5.2.24	SE Mol. Mikrobiol. 16.10. & 13.11.23 - 5.2.24	SE Mol. Mikrobiol. 16.10. & 13.11.23 - 5.2.24	SE Mol. Mikrobiol. 16.10. & 13.11.23 - 5.2.24
UE Synth. Mikrobiol. 16.10. - 23.10.23 (17:30-19:00 h)	UE Synth. Mikrobiol. 16.10. - 23.10.23 (17:30-19:00 h)	UE Synth. Mikrobiol. 16.10. - 23.10.23 (17:30-19:00 h)	UE Synth. Mikrobiol. 16.10. - 23.10.23 (17:30-19:00 h)	UE Synth. Mikrobiol. 16.10. - 23.10.23 (17:30-19:00 h)
UE/VL Molekulare Genetik 17.10. - 28.11.23	UE/VL Molekulare Genetik 17.10. - 28.11.23	UE/VL Molekulare Genetik 17.10. - 28.11.23	UE/VL Molekulare Genetik 17.10. - 28.11.23	UE/VL Molekulare Genetik 17.10. - 28.11.23
UE/VL Synth. Mikrobiol. 1.11.23 - 7.2.24	UE/VL Synth. Mikrobiol. 1.11.23 - 7.2.24	UE/VL Synth. Mikrobiol. 1.11.23 - 7.2.24	UE/VL Synth. Mikrobiol. 1.11.23 - 7.2.24	UE/VL Synth. Mikrobiol. 1.11.23 - 7.2.24
UE Synth. Mikrobiol. 19.10. - 26.10.23 (17:30-19:00 h)	UE Synth. Mikrobiol. 19.10. - 26.10.23 (17:30-19:00 h)	UE Synth. Mikrobiol. 19.10. - 26.10.23 (17:30-19:00 h)	UE Synth. Mikrobiol. 19.10. - 26.10.23 (17:30-19:00 h)	UE Synth. Mikrobiol. 19.10. - 26.10.23 (17:30-19:00 h)
UE Molekulare Mikrobiologie 20.10.23 - 9.2.24	UE Molekulare Mikrobiologie 20.10.23 - 9.2.24	UE Molekulare Mikrobiologie 20.10.23 - 9.2.24	UE Molekulare Mikrobiologie 20.10.23 - 9.2.24	UE Molekulare Mikrobiologie 20.10.23 - 9.2.24
VL/UE Mol. Zellbiol. 3.11.23 - 9.2.24	VL/UE Mol. Zellbiol. 3.11.23 - 9.2.24	VL/UE Mol. Zellbiol. 3.11.23 - 9.2.24	VL/UE Mol. Zellbiol. 3.11.23 - 9.2.24	VL/UE Mol. Zellbiol. 3.11.23 - 9.2.24

Mo	Di	Mi	Do	Fr
1	2	3	4	5
6	7	8	9	10
11	12	13	14	15
16	17	18	19	20
21	22	23	24	25
26	27	28	29	30
31				

Mo	Di	Mi	Do	Fr
1	2	3	4	5
6	7	8	9	10
11	12	13	14	15
16	17	18	19	20
21	22	23	24	25
26	27	28	29	30
31				

Mo	Di	Mi	Do	Fr
1	2	3	4	5
6	7	8	9	10
11	12	13	14	15
16	17	18	19	20
21	22	23	24	25
26	27	28	29	30
31				

Mo	Di	Mi	Do	Fr
1	2	3	4	5
6	7	8	9	10
11	12	13	14	15
16	17	18	19	20
21	22	23	24	25
26	27	28	29	30
31				

Mo	Di	Mi	Do	Fr
1	2	3	4	5
6	7	8	9	10
11	12	13	14	15
16	17	18	19	20
21	22	23	24	25
26	27	28	29	30
31				

Mo	Di	Mi	Do	Fr
1	2	3	4	5
6	7	8	9	10
11	12	13	14	15
16	17	18	19	20
21	22	23	24	25
26	27	28	29	30
31				

Mo	Di	Mi	Do	Fr
1	2	3	4	5
6	7	8	9	10
11	12	13	14	15
16	17	18	19	20
21	22	23	24	25
26	27	28	29	30
31				

Anmerkungen:

- Modul Berufspraktikum: Den Platz für ein 6-wöchiges Praktikum organisieren Sie selbst (s. Modulbeschreibung und Erläuterung).
- iGEM-Wettbewerb: z.Zt. liegen noch keine Informationen zum nächsten iGEM-Projekt vor. Interessierte Studierende wenden sich bitte an Herrn Prof. Voll.
- Synthetische Mikrobiologie: SE Termin n.V.
- Methoden des Synthetischen Mikrobiologie: 4 Methodenblöcke (je 3-5 Tage), wählbar im SoSe und WiSe; Zugehöriges Seminar im SoSe, VBS: 25.10.23, 9:15 - 10:00 Uhr, Raum - Synthetische Mikrobiologie III / Quantitative und synthetische Biologie: SE und UE Termin n.V.

Stundenplan UE & SE zu Aufbaumodulen / MSc MZS, WiSe 2023/24

Stundenplan MSc BuN

Stundenplan VL, UE & SE zu Aufbaumodulen im MSc BuN, WiSe 23/24

Stand: 09.10.23; Änderungen vorbehalten; Bitte beachten Sie die Einträge im Online-VL/VZ

	Mo	Di	Mi	Do	Fr
8-9					
9-10					
10-11	UE Naturschutz: Wiss. & Praxis, 16.10.-5.2.24		UE 1 + SE Renaturierungsökologie, 18.10.23-7.2.24, R. 2013		SE Molekulare Pflanzenökologie 20.10.23 - 9.2.24
11-12				UE I Biogeographie und Makroevolution der Pflanzen, 19.10.23 - 08.02.24, PC-Pool 2	
12-13					
13-14					
14-15	SE Artenkenntnis..., 16.10.-18.12.23, R. 1050				
15-16					ÜE Molekulare Pflanzenökologie 20.10.23 - 9.2.24; in den Räumen der AG
16-17	SE Naturschutz: Wiss. & Praxis, 13.11. - 11.12.23 HS	SE und UE II Biogeographie und Makroevolution der Pflanzen, 17.10.23 - 06.02.24, BSR 1 und PC-Pool 2			
17-18					
18-20	UE Artenkennt. planungsrel. Taxa, 15.1.-5.2.24, ab 14:15 Uhr (Freiland)				

Anmerkungen zum Modulangebot:

Artenkenntnis planungsrelevanter Taxa im Naturschutz: weitere Veranstaltungen im SoSe

Renaturierungsökologie: UE 2 findet im SoSe als Blockveranstaltung statt.

Vertiefte Pflanzenkenntnis für MSc-Studierende: Mallorca-Exkursion im März/April; SE-Termine n.V.; VBS am 17.10.23, 14:00 - 14:30 Uhr; BKR 3+4; weitere Module im SoSe

Naturschutz: Wissenschaft und Praxis: weitere SE-Termine u. Exkursion im SoSe

Aufbaumodul Berufspraktikum: Den Platz für ein 6-wöchiges Berufspraktikum organisieren Sie selbst. Bitte beachten Sie die Modulbeschreibung und die Erläuterungen dazu!

VLVZ in Marvin

Vorlesungsverzeichnis anzeigen

marvin.uni-marburg.de/qisserver/pages/cm/eva/coursecatalog/showCourseCatalog.xhtml?...
Willkommen bei M... CMS FB17 CMS MSc KIS CMS MSc MZN CMS FB17 Englisch Coronaregelungen Philipps-Universität... Biologie - Philipps-... Weitere Lesezeichen

Philipps Universität Marburg

Marvin
Marburger Verwaltungs- und Informationssystem
Philipps-Universität

Anmeldung mit Bewerber Account
Anmeldung mit Uni Account
Zugangsdaten vergessen?

Startseite Bewerbung **Studienangebot** Organisation

Sie sind hier: Startseite > Studienangebot > Vorlesungsverzeichnis anzeigen

Vorlesungsverzeichnis anzeigen

Vorlesungsverzeichnis für Winter 2022/23

Semester Winter 2022/23

Struktur Vorlesungsverzeichnis	Aktionen
- Vorlesungsverzeichnis WiSe 2022/2023 Im Vorlesungsverzeichnis sind alle Veranstaltungen der Philipps-Universität in diesem Semester zu finden. Wenn Sie Studierende oder Studierender an der Philipps-Universität sind, empfehlen wir, zur Information über das spezifische Veranstaltungsangebot in Ihrem Studiengang sowie zur Belegung von Veranstaltungen, den Studienplaner zu verwenden. Diesen finden Sie nach erfolgreichem Login unter Mein Studium > Studienplaner mit Modulplan. Was der Studienplaner ist, wie er aufgebaut ist und wie Sie Veranstaltungen belegen können, erklären wir Ihnen auch in unseren Marvin-Tutorials auf YouTube .	
+ Fachbereich 01 Rechtswissenschaften	
+ Fachbereich 02 Wirtschaftswissenschaften	
+ Fachbereich 03 Gesellschaftswissenschaften und Philosophie	
+ Fachbereich 04 Psychologie	
+ Fachbereich 05 Evangelische Theologie	
+ Fachbereich 06 Geschichte und Kulturwissenschaften	
+ Fachbereich 09 Germanistik und Kunstwissenschaften	
+ Fachbereich 10 Fremdsprachliche Philologien	
+ Fachbereich 12 Mathematik und Informatik	
+ Fachbereich 13 Physik	
+ Fachbereich 15 Chemie	
+ Fachbereich 16 Pharmazie	
+ Fachbereich 17 Biologie	
+ Fachbereich 19 Geographie	

Marvin-App installieren

VLVZ in Marvin – leider für Sie noch nicht (vollständig) verfügbar

Vorlesungsverzeichnis anzeigen x +

marvin.uni-marburg.de/qisserver/pages/cm/eva/coursecatalog/showCourseCatalog.xhtml?_flowId=showCourseCatalog-flow&_flowExecutionKey=e2s1

Willkommen bei M... CMS FB17 CMS MSc KIS CMS MSc MZN CMS FB17 Englisch Coronaregelungen Philipps-Universität... Biologie - Philipps... Alle Lesezeichen

Fachbereich 16 Pharmazie

Fachbereich 17 Biologie

Die Modulanmeldung zu Basis-, Aufbau-, und L3-Modulen erfolgt vom 01.08.-31.08.23 über ILIAS. Die Modulverteilung wird ab Mitte September über das Schwarze Brett online bekanntgegeben (<https://www.uni-marburg.de/de/fb17/studium/das-schwarze-brett/zulassung-zu-modulen>).

Mit der Anmeldung zum Modul sind Sie automatisch auch für die dazugehörige/n Prüfung/en angemeldet! Von einem Modul können Sie im ersten Semester noch keine Leistungsnachweise erbracht wurden. Die Abmeldung erfolgt bei der/dem Modulverantwortlichen (V)!

Bachelorstudiengänge

Masterstudiengänge

- M.Sc. Biodiversität und Naturschutz (Studienbeginn ab WiSe 23/24)
- M.Sc. Biodiversität und Naturschutz (Studienbeginn ab WiSe 19/20)**
- Aufbau
- Vertiefung
- Profil
- Abschluss

M.Sc. Biodiversität und Naturschutz (Studienbeginn ab WiSe 23/24)

- Bereitstellung erfolgt in Kürze

- M.Sc. Molecular and Cellular Biology (Studienbeginn ab WiSe 17/18)
- M.Sc. Molecular and Cellular Biology (Studienbeginn ab WiSe 19/20)**
- M.Sc. Molekularbiologie zellulärer Systeme (Studienbeginn ab WiSe 23/24)
- M.Sc. Molecular Biotechnology (Studienbeginn ab WiSe 23/24)

Marvin-App installieren

Bitte entschuldigen Sie: Die Vorlage zur Bearbeitung des VLVZ für Ihre Studienordnung wurde uns nicht rechtzeitig zur Verfügung gestellt. Orientieren Sie sich an den Stundenplänen und an den Angaben in den VLVZ für die PO 20192.

Das Aufbaumodul „Berufspraktikum“ (12 LP)

- ➔ 6-wöchiges, selbst organisiertes Praktikum
- ➔ an einem potentiellen Arbeitsplatz für Biologen/-innen
- ➔ nicht in Forschungslaboren von Universitäten oder anderen Forschungseinrichtungen (z. B. Max-Planck-Instituten)
- ➔ vor Praktikumsbeginn Betreuer/-in am FB Biologie suchen, die/der den Praktikumsbericht bewertet
- ➔ Bitte Modulbeschreibung & Praktikumsordnung (Teil der PO) beachten

Aufbaumodulanmeldung für Master-Studierende

09.10. - 11.10. (bis 12:00 Uhr)

Anmeldung zu **2 Aufbaumodulen (MSc MzS),**
ggf. **3 Aufbaumodulen (MSc BuN).**

Wenn Sie sich bereits im WiSe für das AM „Berufspraktikum“ entscheiden, wählen Sie bitte ein AM weniger. Das Berufspraktikum findet sich nicht in der „Auswahlliste“

Alle geben zusätzlich ein „Ersatzmodul“ an, sonst ist die Wahl ungültig..

Die Anmeldung erfolgt über Ilias:

<https://uni-marburg.de/Fcl8qW>

Sie erhalten diesen Link heute per E-Mail.



Die **Zuteilung der Modulplätze** wird am **13.10.** auf dem Schwarzen Brett-*online* oder per E-Mail bekanntgegeben.

<https://www.uni-marburg.de/de/fb17/studium/das-schwarze-brett/studium>



FB 17

Biologie



Fachbereich ▾

Studium ▾

Forschung ▾

Fachgebiete ▾

[Startseite](#) > [Biologie](#) > [Studium](#) > [Das Schwarze Brett](#) > [Modulzulassungen](#)

[Das Schwarze Brett](#)

[Prüfungsergebnisse](#)

[Modulanmeldung](#)

[Modulzulassungen](#)

[Exkursionen am FB Biologie](#)

Zulassung zu Modulen

Wichtig:

Bitte beachten Sie, dass die Zulassung zu Fach-/ bzw. Aufbaumodulen im Bachelorstudiengang vorbehaltlich des Nachweises von 45 Leistungspunkten erfolgt.

Die Zulassung zu Aufbaumodulen im L3-Studiengang erfolgt vorbehaltlich des Nachweises der in den Modulbeschreibungen festgelegten Voraussetzungen.

Die notwendigen Leistungspunkte müssen bei Modulbeginn erworben sein. Die Modulverantwortlichen werden dies kontrollieren!

Die Teilnahme am ersten Veranstaltungstermin/bzw. der Vorbesprechung eines Moduls ist verpflichtend! Sollten Sie aus triftigen Gründen verhindert sein, informieren Sie bitte im Vorfeld die Modulverantwortlichen per mail, dass Sie Ihren Modulplatz trotzdem wahrnehmen wollen. Freibleibende Plätze verfallen und werden beim ersten Veranstaltungstermin an Nachrücker vergeben!

Die Profilmodulewahl – Ihre Möglichkeiten am FB Biologie

- ➔ Am FB Biologie können Sie
 - die Profilmodule belegen, die in Ihrem Modulhandbuch zu finden sind
 - Alle Module, die im Modulbuch „Marskills / Profilmodule“ (PO 20232) aufgeführt sind.

- ➔ Die entsprechenden Modulbeschreibungen bzw Modulbücher finden Sie auf Ihrer Studiengangshomepage unter „Module und Modulbücher“.

- ➔ Die Veranstaltungsdaten sind im VLVZ zu finden. Bitte schauen Sie aktuell noch unter der PO 20192 nach.

- ➔ **Anmeldung zu den Profilmodulen des FB Biologie:**
 - i. R. schicken Sie eine Mail an die/den Modulverantwortliche/n
 - Zu manchen Modulen finden Sie konkrete Anmeldeinformationen auf dem online-Schwarzen Brett

Die Profilmodulwahl – weitere Möglichkeiten

- ➔ **Sie können Profilmodule an anderen Fachbereichen (Importmodule) belegen.**

Bitte schauen Sie dazu in Ihre Prüfungsordnung:

In Anlage 3 können Sie sehen, mit welchen Fachbereichen es Abkommen zum Modulaustausch gibt – nur dort gelistete Module sind für Sie verfügbar.

Anmeldung zu den Profilmodulen anderer FBs: Bitte informieren Sie sich über die Homepages der Fachbereiche über das Anmeldeverfahren

- ➔ **Erstmalig möglich: Sie können auf das zentrale MarSkill-Angebot zugreifen.**

<https://www.uni-marburg.de/de/universitaet/lehre/marskills>

Hier wäre aktuell das „Marburg-Modul“ eine Option:

<https://www.uni-marburg.de/de/universitaet/lehre/marskills/marburg-modul>

Zum Thema „Modulprüfung“

Was Sie außerdem noch unbedingt wissen müssen:

- ➔ Mit Aufnahme zum Modul sind Sie automatisch zur zugehörigen Prüfung / zu den zugehörigen Prüfungen angemeldet und müssen den ersten regulären Prüfungstermin wahrnehmen
- ➔ Eine nicht-bestandene Prüfung kann 2 x wiederholt werden.
- ➔ Eine bestandene Prüfung kann nicht wiederholt werden.
- ➔ Wenn Sie zum Prüfungstermin krank sind, legen Sie dem Modulverantwortlichen binnen 3 Werktagen ein ärztliches Attest vor.
- ➔ Wer unentschuldig nicht erscheint, ist durchgefallen (0 Notenpunkte).
- ➔ Für die Wiederholung muss die nächste angebotene Wiederholungsmöglichkeit genutzt werden.

Wichtige Infos zum Studium

- ➔ **Bitte schauen Sie in die OE-Broschüre der Fachschaft Biologie:**
<https://www.uni-marburg.de/de/fb17/studium/studieneinfuehrung/informationenmaterialien-des-fachbereichs-biologie>
- ➔ **Detaillierte Informationen zu Ihrem Studiengang liefert Ihre MSc-Homepage.**
<https://www.uni-marburg.de/de/fb17/studium/master>

Dort finden Sie auch das **online-Schwarze Brett**, über das wir Ihnen alles mitteilen, was gerade aktuell und wichtig ist.



<https://uni-marburg.de/L0bKmB>

Ihre Ansprechpartner*innen bei Fragen zum Studium im Studiendekanat & Prüfungsbüro



Studiendekan

Dr. M. Brändle (E-Mail: braendle@biologie.uni-marburg.de)

Sprechstunden: nach Vereinbarung über E-Mail



Studiengangskoordinatorin

Dr. B. Maier (E-Mail: maierb@biologie.uni-marburg.de)

Sprechstunden: Mo & Mi, 11:30 – 12:15 Uhr

Tel.: 06421/28-22075



Sekretariat des Studiendekanats

M. Brandt (E-Mail: brandt@biologie.uni-marburg.de)

Sprechstunden: Mo, Mi & Fr, 09:30 – 11:30 Uhr

Tel.: 06421/28-21548



BSc/MSc- Prüfungsbüro

Dr. Ka. Schuster (E-Mail: pruefa17@biologie.uni-marburg.de)

Sprechstunden: Mo 11:30 - 12:15 Uhr, Di 14:30 - 16:00 Uhr, Mi 11:30 - 14:15 Uhr & Fr 11:30 - 14:15 Uhr (nur in der VL-Zeit)

Tel.: 06421/28-23473



**Wir wünschen Ihnen einen guten Start
und übergeben Sie in die „Hände“ der Fachschaft Biologie!**

Biologie Master Erstis



Biodiversität u. Naturschutz
Molekulare Biologie zellulärer Systeme

Montag
09.10.23

11:15-12:00
Infoveranstaltung
Großer Hörsaal

12:00-12:30
Ersttütten + Teameinteilung
vor Gr. Hörsaal

12:30-13:15
Campustour + Mensa

14:15-15:00
Einführung ILIAS/Marvin
Gr. Hörsaal

Dienstag
10.10.23

13:45-14:30
Kittelanprobe
FS-Raum

14:30-16:00
Führung Neuer Botanischer
Garten
Treffpunkt Eingang Bot.
Garten

16:00-ca. 18:00
Master Meets Prof
Treffpunkt Foyer (bei Jack)

Mittwoch
11.10.23

10:00-16:00
Stadtrallye

16:00-ca. 18:00
Filmriss Unikino

Donnerstag
12.10.23

10:15-11:00
Einführung ILIAS/Marvin
PC-Pool 1

11:30-13:00
Führung Neuer Botanischer
Garten
Treffpunkt Eingang Bot.
Garten

14:00-18:00
Spielenachmittag
Treffpunkt FS-Raum
Spiele mitbringen erwünscht

Freitag
13.10.23

11:00 Wanderung zum
Spiegelslustturm
Treffen: Mensa Erlenring
Dauer: max. 3,5 h