

## Zur Orientierung

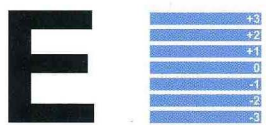
Ebenen  
Stationen  
Bereiche

---

Ihr Ziel: .....



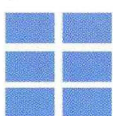
**Aufgang**



**Ebene**



**Flur**

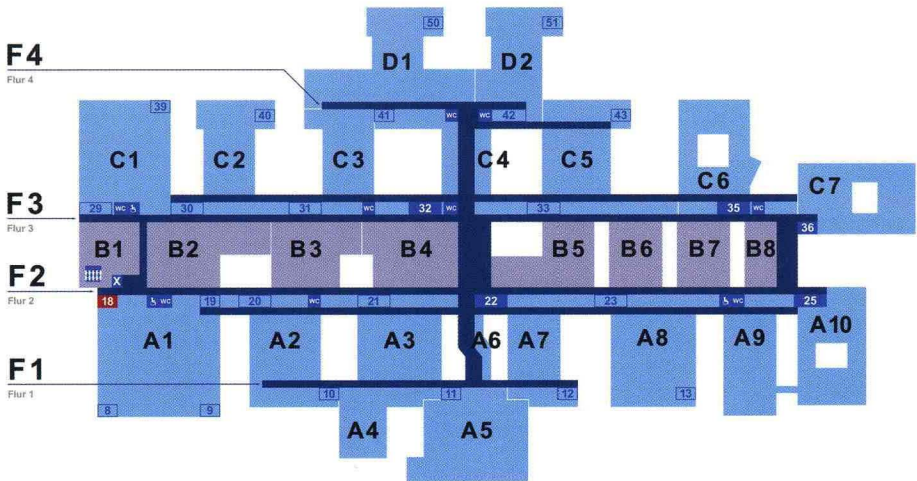


**Bereich**

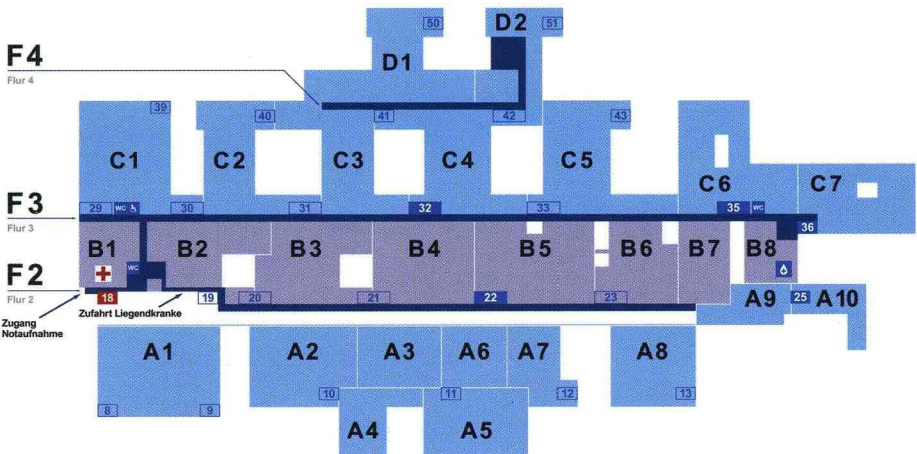
**Raum**

---

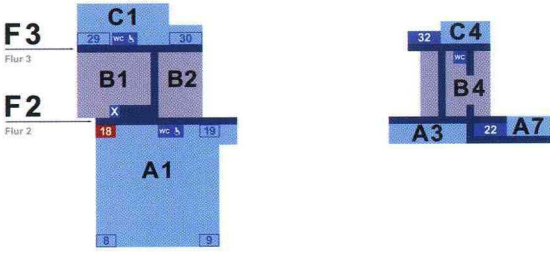
# E -1



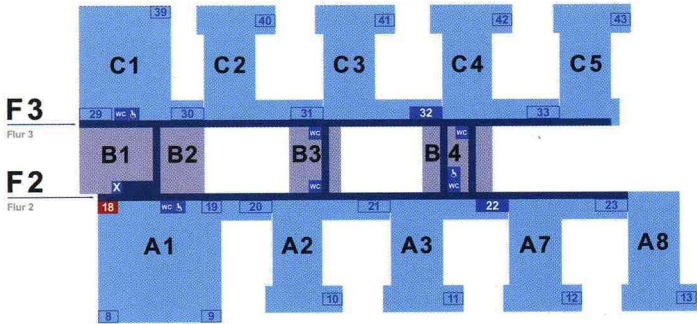
# E -2



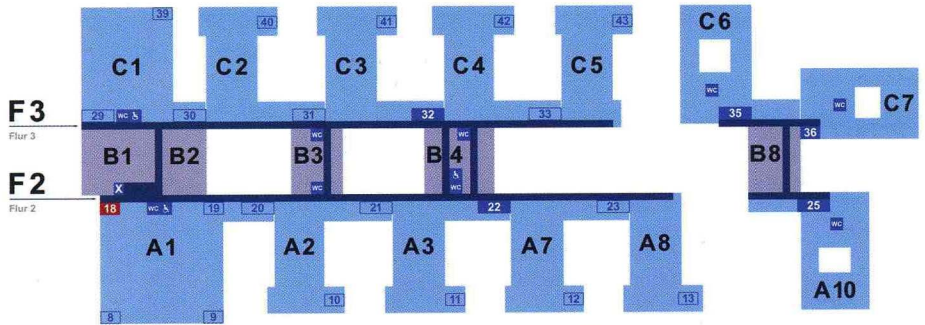
# E+3



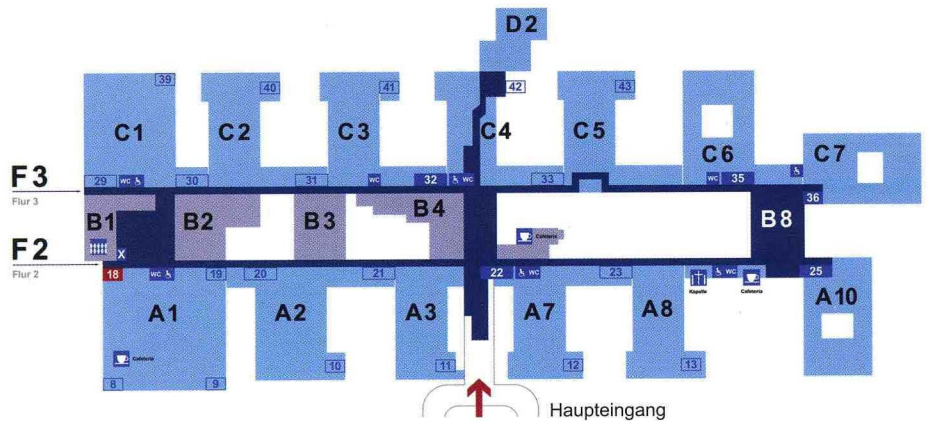
# E+2



# E+1



# E 0





Abteilung / Funktionsbereich	Aufgang	Ebene	Flur	Bereich	Raum
<b>A</b>					
Allergiezentrum Hessen	30	+2	F 3	C 1	+2/39440
Ambulante Chemotherapie / IAC	22	+1	F 2	A 8	+1/23050
Anästhesie – Leitung		0	F 3	B 1	0/31010
Anästhesie Prämedikationsambulanz	22	-1	F 3	C 5	-1/43300
Andrologie Ambulanz	30	+2	F 3	C 1	+2/39440
Apotheke	32	-3	F 3	C 6	-3/44110
Ärztlicher Direktor		0	F 2	A 10	0/25101
Augenklinik Hochschulambulanz	19	+1	F 2	A 1	+1/09140
Augenklinik – Leitung	19	+1	F 2	A 1	+1/08060

## B

Bank	22	-1	F 2	B 5	
Betriebsärztlicher Dienst	22	-1	F 3	C 4	-1/42501
Blumen		0	F 2	B 4	0/32110
Blutspende / Transfusionsmedizin	35	-2	F 3	B 7	-2/35331
Bücherei		0	F 2	B 8	0/35200
Buchhandlung		0	F 2	B 4	0/32120

## C

Café – Bistro auf den Lahnbergen		0	F 2	A 1	0/08020
Café Klatsch		0	F 2	B 8	
Cafeteria		0	F 2	B 4	0/33000
Chronische Dialyse – Nephrologie		0	F 3	C 2	0/40270

## D

Dermatologie – Leitung	30	+2	F 3	C 1	+2/39140
Dermatologie Poliklinik		0	F 3	C 1	0/39380
Dermatologie Strahlenbereich	30	+2	F 3	C 1	+2/39340
Dezernat IV Technik – Leitung		-2			

## E

Elternwohnungen MKZ	36	-3	F 3	C 7	-3/36300
Endoskopie	32	-2	F 3	B 2	-2/31500

## F

Familienbeauftragte		+1			
Fotostudio	22	-1	F 2	A 6	
Friseur		0	F 2	A 3	0/32050
Funktionsleitung – Anästhesie und Intensivtherapie		0			
Funktionsleitung – ZSVA	32	-3	F 3	B 7	-3/34150
Funktionsleitung – Zentrale Notaufnahme	30	-2	F 3	B 2	-2/19120
Funktionsleitung – ZOP – A	32	-2	F 3	B 4	-2/32250

## G

Gastroenterologie – Hochschulambulanz	22	-1	F 2	A 3	-1/21320
Gastroenterologie Endokrinologie – Leitung		0	F 2	A 7	0/22640
Gebetsraum	32	+2	F 3	B 4	+2/32140
Geburtshilfe – Hochschulambulanz	25	-1	F 2	A 10	-1/25160
Geburtshilfe – Leitung	25	-1	F 2	A 10	-1/25130
Geburtshilfe Kreißsaal	36	-2	F 3	C 7	-2/03520
Gynäkologie – Leitung	25	-1	F 2	A 10	-1/25140
Gynäkologie – Hochschulambulanz	25	-1	F 2	A 10	-1/25160
Gynäkologie Brustzentrum Regio	25	-1	F 2	B 8	-1/35470
Gynäkologie Endokrinologie Osteologie	25	-1	F 2	A 9	-1/24260
Gynäkologie Senologische Diagnostik	25	-1	F 2	B 8	-1/35470

## H

Hämatologie – Leitung	22	+2	F 2	A 8	+2/23050
Herzchirurgie – Leitung		0	F 2	A 3	0/21240
HNO – Hochschulambulanz		0	F 3	C 1	0/39380
HNO – Leitung	30	+1	F 3	C 1	+1/39130
Humangenetik – Leitung		0			
Humangenetik Ambulanz		0			

Abteilung / Funktionsbereich	Aufgang	Ebene	Flur	Bereich	Raum
IMC 1	30	-1	F 3	C 1	-1/00390
IMC 2	30	-2	F 3	C 1	-2/00390
Info		0		B 4	0/32000
Intensiv 1	32	-2	F 3	C 3	-2/41040
Intensiv 2	32	-2	F 3	C 4	-2/42020
Intensiv 3	32	-2	F 3	C 4	-2/42020
Intensiv 4	32	-2	F 3	C 5	-2/43020
Intensiv 5	32	-2	F 3	C 5	-2/43020
Intensiv 7	32	-2	F 3	C 6	-2/44480
Intensiv 8	32	-1	F 3	C 2	-1/40110
Interdisziplin. AOP-Zentrum	19	-1	F 2	A 1	-1/00201

## K

Kapelle		0	F 2	A 8	0/24100
Kardiologie – Leitung		0	F 2	A 3	0/21140
Kardiologie Funktionsdiagnostik	22	-1	F 3	B 5	-1/33350
Kardiologie Hochschulambulanz	22	-1	F 2	A 3	-1/21320
Kaufmännische Geschäftsführung		0	F 2	A 10	
Kinder- und Jugendmedizin – Leitung	36	-1	F 3	C 7	-1/36420
Kinder- und Jugendmedizin EEG	36	-1	F 3	C 6	-1/44380
Kinder- und Jugendmedizin Endoskopie	36	-1	F 3	C 6	-1/44360
Kinder- und Jugendmedizin Hochschulambulanz	36	-1	F 3	C 7	-1/36180
Kinder- und Jugendmedizin Kardiologie	36	-1	F 3	C 6	-1/44210
Kinder- und Jugendmedizin Lungenfunktion	36	-1	F 3	C 6	-1/44310
Kinder- und Jugendmedizin Polysomnographie	25	-1	F 2	B 8	-1/35470
Kinder- und Jugendmedizin Radiologie	25	-1	F 2	B 8	-1/35470
Kinder- und Jugendmedizin Tagesklinik	35	-1	F 3	C 6	-1/44320
Kinder- und Jugendmedizin Ultraschall	25	-1	F 2	B 8	-1/35470
Kinderchirurgie – Hochschulambulanz	36	-1	F 3	C 7	-1/36180
Kinderchirurgie – Leitung	36	-1	F 3	C 6	-1/44300
Kinderhort – Besucher		0	F 2	B 8	0/35210
Kiosk		0	F 2	B 4	0/32130
Klinische Chemie u. molekul. Diagnostik	32	-1	F 3	D 1	-1/50070

## M

Medizinisches Versorgungszentrum (MVZ)					
MVZ Nuklearmedizin	22	-1	F 2	A 2	-1/20130
MVZ Pädiatrie	36	-1	F 3	C 7	-1/36121
MVZ Zentrallabor	32	-1	F 4	D 1	-1/50070
MVZ II Anästhesie	32	-2	F 3	B 3	-2/31140
MVZ II Chirurgie	32	-2	F 3	B 3	-2/31140
MKG Chirurgie – Hochschulambulanz		0	F 3	C 1	0/39380
MKG Chirurgie – Leitung	30	+1	F 3	B 2	+1/19290

## N

Nephrologie – Hochschulambulanz	22	-1	F 2	A 3	-1/21320
Nephrologie – Leitung		0	F 2	A 3	0/21120
Neurochirurgie – Leitung		0	F 3	C 5	0/43350
Neurologie – Hochschulambulanz		0	F 3	C 1	0/39380
Neurologie – Leitung	19	+2	F 2	A 1	+2/09020
Neurologie Stroke Unit	22	+2	F 2	A 3	+2/02100
Neuroradiologie – Leitung	30	-1	F 3	B 2	-1/19150
Neuroradiologie Diagnostik	30	-1	F 3	B 2	-1/19230
Nuklearmedizin – Leitung		0	F 3	C 3	0/41320
Nuklearmedizin – Hochschulambulanz	22	-1	F 2	A 2	-1/20130

## O

Orthopädie – Leitung		0	F 2	A 7	0/22000
Orthopädie – Hochschulambulanz	22	-1	F 2	A 7	-1/22100

Abteilung / Funktionsbereich	Aufgang	Ebene	Flur	Bereich	Raum
<b>P</b>					
Patientenanmeldung ambulant		0	F2	A1	0/08030
Patientenanmeldung stationär		0		B4	
Pflegedienstleitung – Geburtshilfe	36	-1	F3	C7	-1/36370
Pflegedienstleitung – Gynäkologie	36	-1	F3	C7	-1/36370
Pflegedirektion		0	F2	A10	0/25610
Phoniatrie / Pädaudiologie	30	+1	F3	C1	+1/39320
Phoniatrie / Pädaudiologie – Hochschulambulanz		0	F3	C1	0/39380
Phoniatrie / Pädaudiologie – Leitung	30	+1	F3	C1	+1/39320
Physiotherapie	22	-1	F2	A8	-1/23130
Physiotherapie – Leitung	22	-1	F2	A8	-1/23130
Pneumologie – Hochschulambulanz	22	-1	F2	A3	-1/21320
Pneumologie – Leitung	22	-1	F2	A3	-1/21840
Pneumologie Schlaflabor	22	+2	F2	B3	+2/31230
Poststelle	32	-1	F3	C4	-1/42620
Psychosomatische Medizin – Leitung		0	F3	C4	0/42140

<b>S</b>					
Schule – Logopädie	30	+2	F3	B1	+2/00181
Schule f. Kranke		0	F3	C5	0/34120
Schule Physiotherapie		0	F2	A8	
Seelsorge		0	F2	A8	0/23040
Sozialdienst	32	-1	F3	C4	-1/42000
Station 021		0	F2	A2	
Station 031		0	F2	C2	
Station -1/31	32	-1	F3	C2	
Station 121	22	+1	F2	A2	
Station 123	22	+1	F2	A3	
Station 125	22	+1	F2	A7	
Station 131	32	+1	F3	C2	
Station 133	32	+1	F3	C3	
Station 135	32	+1	F3	C4	
Station 137	32	+1	F3	C5	
Station -2/31	32	-2	F3	C2	
Station 221	22	+2	F2	A2	
Station 223	22	+2	F2	A3	
Station 225	22	+2	F2	A7	
Station 227-CLC	22	+2	F2	A8	
Station 231	32	+2	F3	C2	
Station 233	32	+2	F3	C3	
Station 235	32	+2	F3	C4	
Station 237	32	+2	F3	C5	
Strahlendiagnostik Allg. Diagnostik	22	-1	F2	B4	-1/32010
Strahlendiagnostik Angiographie / Intervention	22	-1	F2	B4	-1/32010
Strahlendiagnostik Computertomographie	22	-1	F2	B4	-1/32010
Strahlendiagnostik Gynäkologie	25	-1	F2	B8	-1/35470
Strahlendiagnostik Kinderklinik	25	-1	F2	B8	-1/35470
Strahlendiagnostik Magnetresonanztomographie	22	-1	F2	B4	-1/32010
Strahlendiagnostik Projektionsradiographie	22	-1	F2	B4	-1/32010
Strahlendiagnostik Senologie	25	-1	F2	B8	-1/35470
Strahlendiagnostik Ultraschall	22	-1	F2	B4	-1/32010
Strahlentherapie – Hochschulambulanz	22	-1	F2	B2	-1/20130
Strahlentherapie – Leitung	22	-1	F1	A5	-1/11270

<b>U</b>					
Unfallchirurgie – Hochschulambulanz	32	-1	F3	C5	-1/43200
Unfallchirurgie – Leitung		0	F3	C5	0/43360
Urologie – Leitung		0	F3	C3	0/41280
Urologie – Hochschulambulanz	32	-1	F3	C3	-1/41000
Urologie Röntgendiagnostik	32	-1	F3	C3	-1/41000

<b>V</b>					
Visceral-Thorax- u.Gefäßschir. – Hochschulambulanz	32	-1	F3	C5	-1/43200
Visceral-Thorax- u.Gefäßschir. – Leitung		0	F3	C3	0/43190

<b>Z</b>					
Zentrale Notaufnahme / ZNA	18	-2	F2	B1	-2/19270
Zentral-OP	32	-2	F3	B4	-2/32250
ZOP-B	19	-1	F3	A1	-1/00201