

Liebe Eltern,

ProHEAD untersucht, wie es Kindern und Jugendlichen in Deutschland geht und was sie beschäftigt. Den meisten Kindern und Jugendlichen in Deutschland geht es gut. Sie sind unbeschwert, fröhlich und fühlen sich wohl. Damit dies auch lange so bleibt, möchte ProHEAD diese Kinder und Jugendlichen stärken. Gleichzeitig gibt es auch Kinder und Jugendliche, die von seelischen Problemen berichten. Viele der Betroffenen versuchen lange, selbst mit der Situation zurechtzukommen, bevor sie sich professionelle Hilfe suchen. Gezielte Onlineangebote können eine große Hilfe sein, denn viele Kinder und Jugendliche kennen sich im Umgang mit dem PC und dem Internet gut aus und fühlen sich dort anonym. So können sie geschützt mehr über das erfahren, was sie derzeit beschäftigt und erhalten seriöse Informationen sowie gezielte Unterstützung.

ProHEAD will

- > Kinder und Jugendliche stärken, damit sie gesund bleiben
- > Kinder und Jugendliche begleiten, die von seelischen Problemen berichten
- > Kindern und Jugendlichen helfen, bei Bedarf an professionelle Hilfe zu kommen

Wie?

Deutschlandweit werden 15.000 Kinder und Jugendliche gebeten einen Online-Fragebogen auszufüllen. In Hessen werden rund 3.000 Schülerinnen und Schüler an ProHEAD teilnehmen.

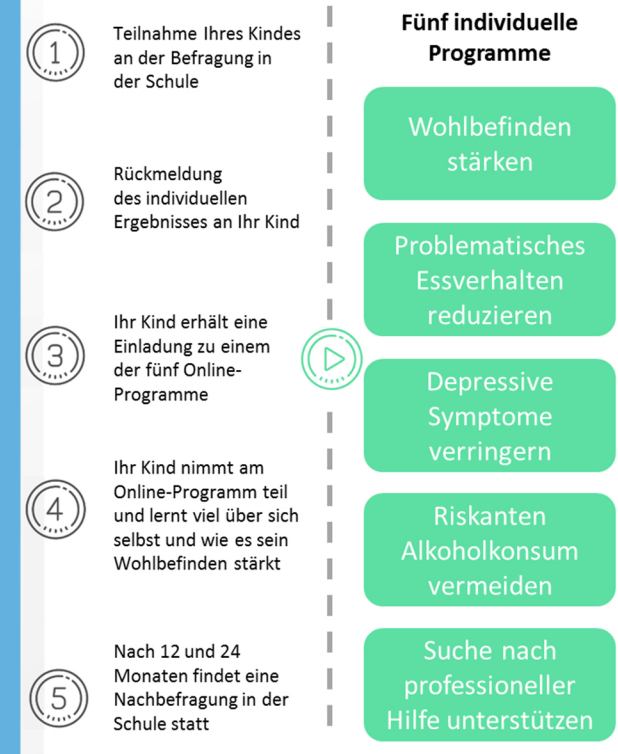
Die Erhebung wird zu Beginn der Studie und nach zwölf sowie erneut nach 24 Monaten durchgeführt. Die Teilnahme an der Befragung dauert ca. 1,5 Stunden und wird in der Schule stattfinden. Die Daten Ihres Kindes werden selbstverständlich streng vertraulich behandelt.

Anschließend werden alle Jugendlichen eingeladen, an einem von fünf Programmen teilzunehmen. Diese Programme finden online statt und bieten gezielt die Unterstützung, die der Jugendliche braucht. Die detaillierte Studieninformation hat Ihr Kind für Sie in der Schule erhalten.

Was kann ich tun?

Wir würden uns freuen, wenn Sie Ihrem Kind die Teilnahme an ProHEAD ermöglichen. Dazu müssten Sie die Einverständniserklärung, die Ihr Kind in der Schule bekommen hat, ausfüllen und Ihrem Kind wieder mitgeben.

Der ProHEAD Ablauf



Bei Fragen können Sie sich gerne telefonisch oder schriftlich an das Universitätsklinikum in Marburg wenden.

Telefon: 06421-586 54 54
E-Mail: marburg@prohead.de

Weitere Details zur Studie finden Sie unter www.prohead.de

Das ProHEAD-Team

Prof. Dr. med. Katja Becker
ProHEAD-Studienleiterin Marburg (PI)

M.Sc. Psychologin Alisa Samel
ProHEAD-Studienkoordinatorin Marburg

Kontakt

Telefon: 06421-586 54 54
E-Mail: marburg@prohead.de

Philipps-Universität Marburg
Klinik für Kinder- und Jugendpsychiatrie,
Psychosomatik und Psychotherapie
Hans-Sachs-Straße 6
35039 Marburg



ProHEAD

**ProHEAD - Seelische
Gesundheit von Kindern
und Jugendlichen fördern**

Informationen für Eltern



@prohead_official

