

PJ am Gesundheitsamt Fulda

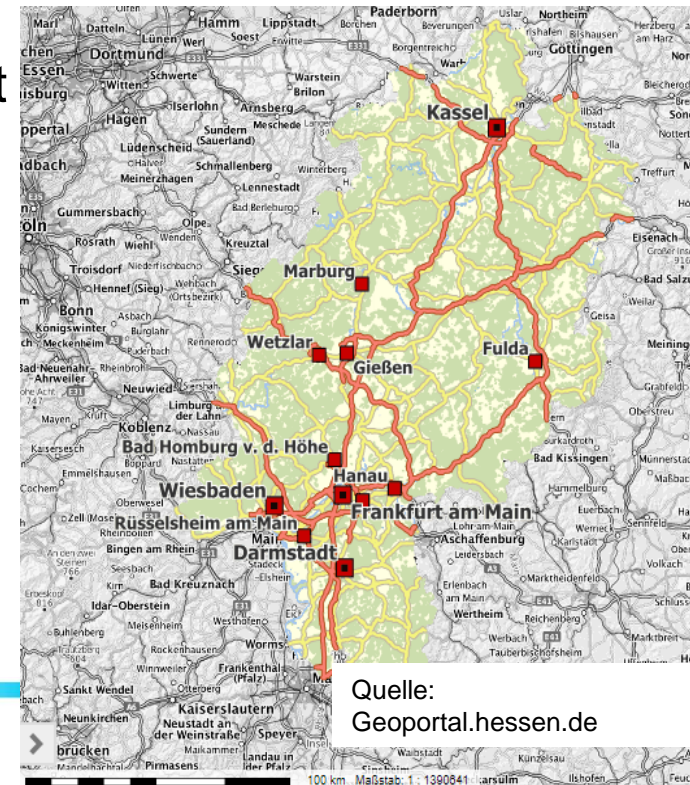
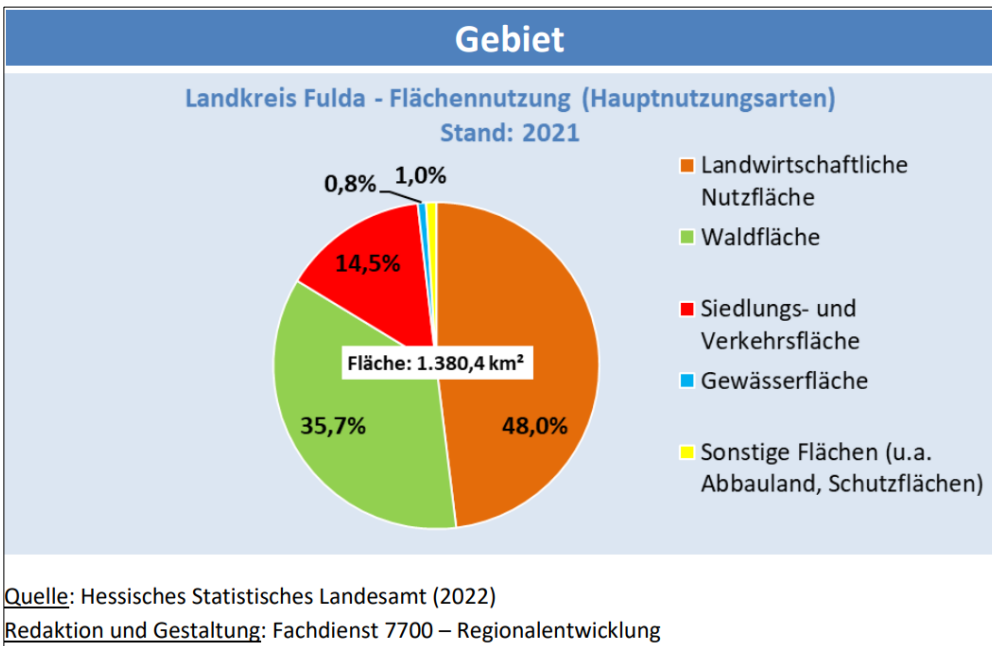


**LANDKREIS
FULDA**



Der Landkreis Fulda

- Rd. 223.000 Einwohner
- In Osthessen
- Mittelständisch geprägt
- Landrat Bernd Woide
- Erster Kreisbeigeordneter Frederik Schmitt



Das Gesundheitsamt

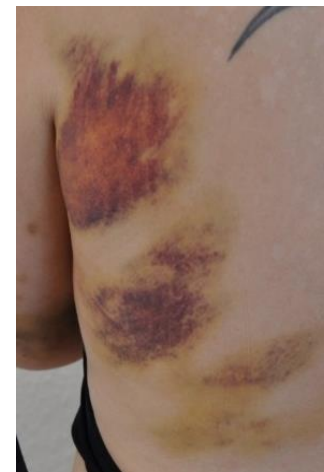
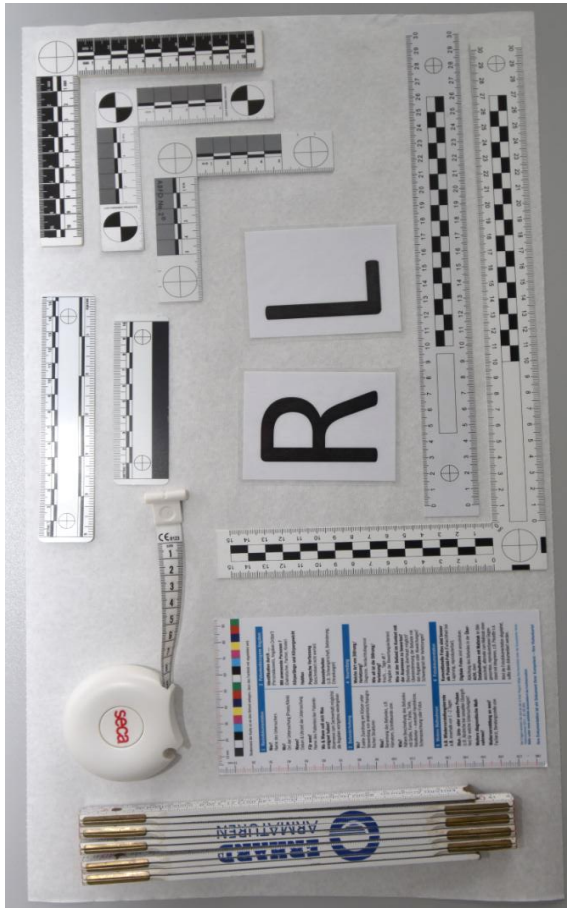
- Otfrid-von-Weißenburg-Straße 3
- 70 Mitarbeitende, davon 10 Ärztinnen und Ärzte
- 4 Sachgebiete

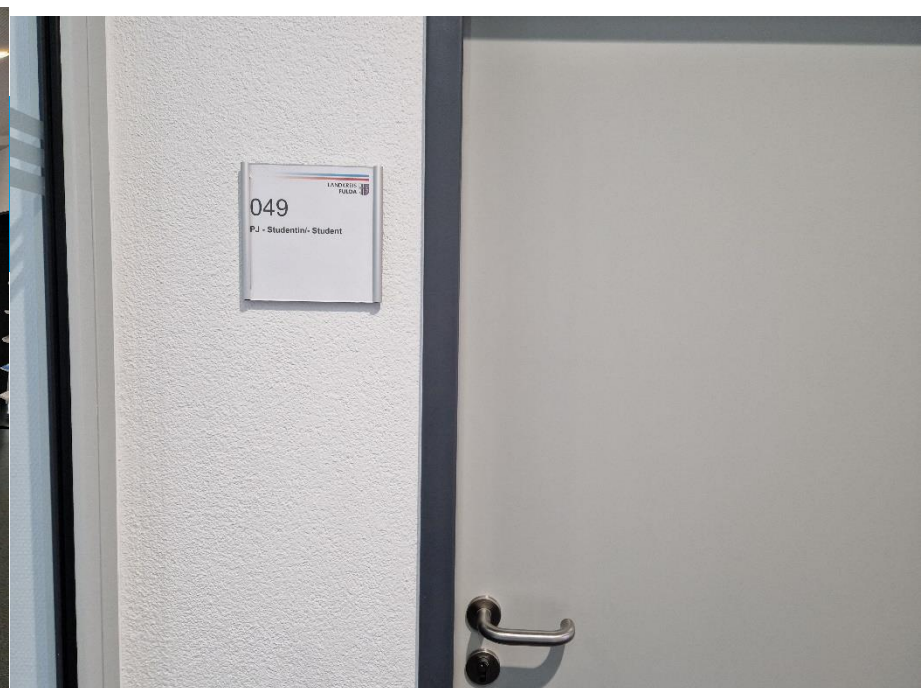


Die Einsatzgebiete

- Amtsärztlicher Dienst und Schutzambulanz
 - Kinder- und Jugendärztlicher Dienst, zahnärztlicher Dienst
 - Sozialpsychiatrischer Dienst
 - Hygiene
 - Gesundheitsberichterstattung, Gesundheitskoordination
 - Gefahrenabwehr
 - (Veterinärwesen)
-
- Breites Spektrum der Medizin mit Querschnitt über nahezu alle Fachgebiete

Impressionen





Fulda ist aber zu weit weg zum Pendeln...

... ein Zimmer mit Frühstück wird zur Verfügung gestellt!



Quelle:
<https://www.pings.de>