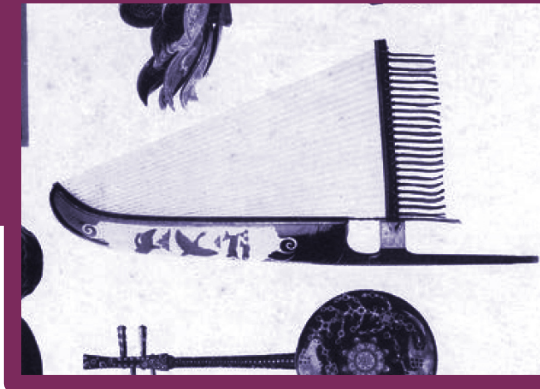


Warum zugängliche Forschungsdaten wichtig sind – ein Beispiel aus der Musikwissenschaft



Die hier abgebildete Kugoharpe ist eines von lediglich zwei erhaltenen Fragmenten, die im japanischen Shōsō-in-Museum (正倉院) aufbewahrt werden. Für die Musikwissenschaft, experimentelle Archäologie, Instrumentenkunde und die historischen Wissenschaften ist es von unschätzbarem Wert, auf genaue Daten der erhaltenen Abmessungen, des Materials, der Farbpigmente und ggf. der Innengestaltung mittels CT Scans zurückgreifen zu können.

Eine geplante wissenschaftliche Rekonstruktion konnte noch nicht stattfinden, da jene Daten schwer zugänglich und nicht über wissenschaftliche Netzwerke abrufbar sind. Zwar wurde das Instrument schon detailliert vermessen und fotografiert, aber es ist nicht öffentlich ersichtlich, wie und wo man diese Informationen erhalten kann.

Der kulturelle Wert dieser beiden Fragmente zeigt, wie wichtig es für Kultur und Wissenschaft ist, sich an Grundsätze der FAIR-Prinzipien zu halten. Wissen ist dann wertvoll, wenn es genutzt und ausgetauscht werden kann. Wie **Forschungsdatenrepositorien** dabei helfen, zeigt die folgende Veranstaltung (rechte Spalte).

Einführungsveranstaltung: **Forschungsdatenrepositorien** und alles, was dazugehört

Mittwoch, den **01.12.21** – 10.00–12.00 Uhr

Montag, den **06.12.21** – 10.00–12.00 Uhr

Dienstag, den **18.01.22** – 16.30–18.00 Uhr

Fragen?: data@uni-marburg.de

[https://webconf.hrz.uni-marburg.de/
b/kar-fsv-2yt-ich](https://webconf.hrz.uni-marburg.de/b/kar-fsv-2yt-ich)

Welche Forschungsdaten habe ich?

Wie kann ich einen
Datenmanagementplan erstellen?

Wo kann ich meine Daten speichern?

Wie habe ich meine Daten
dokumentiert?

Wo bleiben sie, wenn ich fertig bin?

Bringt sehr gerne eigene Beispiele mit.



Forschungsdatenrepositorien

Was ist ein Forschungsdatenrepositorium?

In einem Repository können digitale Objekte gespeichert und für weitere Nutzer*innen zugänglich gemacht werden. Sie unterstützen die Datenzugänglichkeit und langfristige Aufbewahrung, die für den wissenschaftlichen Austausch und den Erkenntnisgewinn essentiell sind. Es existieren viele verschiedene Repositorien, die zum Beispiel nach Fachrichtung, Speicherdauer oder der Art der Daten ausgewählt werden können.

Wie finde ich das passende Repository für
mich und meine Daten?

Wir helfen sehr gerne weiter:

eresearch@uni-marburg.de

<https://data.uni-marburg.de>

data_UMR – das institutionelle
Datenrepositorium der Uni Marburg