

Philips
LCD-Monitor mit
PowerSensor

B-Line

68,6 cm (27")
2.560 x 1.440 (QHD)

275B1



Kristallklare Sicht für ein maximales Ergebnis

Mit diesem Philips Monitor können Sie Ihre Arbeit optimal erledigen. Kristallklares QHD bietet Raum und Klarheit für Ihre Arbeit. Zahlreiche Funktionen für mehr Produktivität und Nachhaltigkeit. Augenfreundliche Funktionen gemäß TÜV-Zertifizierung verringern Augenmüdigkeit.

Für Nachhaltigkeit entwickelt

- Für die Einhaltung der Umweltstandards entwickelt
- PowerSensor spart bis zu 70 % Energie
- LightSensor für perfekte Helligkeit bei minimalem Stromverbrauch

Erstklassige Leistung

- Kristallklare Bilder mit Vierfach-HD und 2.560 x 1.440 Pixeln
- IPS-Technologie für volle Farben bei großen Betrachtungswinkeln
- SmartImage Voreinstellungen für eine einfache Bildoptimierung
- Störungsfreie Aktion dank AdaptiveSync Technologie

Entwickelt, um Ihre Arbeitsweise zu unterstützen

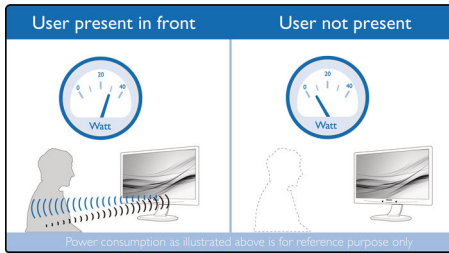
- TÜV-Zertifizierung zur Verringerung von Augenmüdigkeit
- LowBlue Modus für augenschonende Produktivität
- Geringere Ermüdung der Augen dank FlickerFree Technologie
- Dank des EasyRead Modus können Sie wie auf Papier lesen
- SmartErgoBase ermöglicht benutzerfreundliche Ergonomieeinstellungen



PHILIPS

Besonderheiten

PowerSensor



PowerSensor ist ein integrierter Sensor, der durch das Aussenden und Empfangen unbedenklicher Infrarotsignale erkennt, ob sich der Benutzer in der Nähe des Geräts aufhält, und automatisch die Bildschirmhelligkeit reduziert, wenn der Benutzer sich vom Schreibtisch entfernt. So wird der Energieverbrauch um bis zu 70 % gesenkt und die Monitorlebensdauer verlängert.

LightSensor

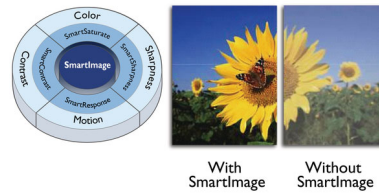


LightSensor verwendet einen intelligenten Sensor zur Anpassung der Bildhelligkeit an das Umgebungslicht für perfekte Bildqualität bei minimalem Stromverbrauch.

Kristallklare Bilder

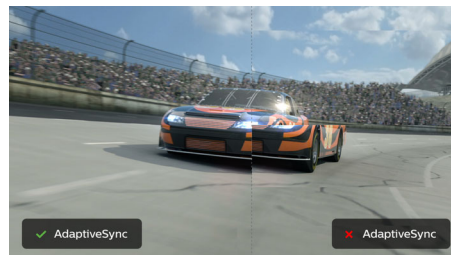
Dieser hochmoderne Philips Monitor bietet kristallklare Vierfach-HD-Bilder mit 2.560 x 1.440 oder 2.560 x 1.080 Pixeln. Dank der Hochleistungsanzeigen mit einer hohen Pixeldichte und dank der Unterstützung von bandbreitenintensiven Quellen wie DisplayPort, HDMI und Dual-Link-DVI erwecken diese neuen Monitore Ihre Bilder und Grafiken zum Leben. Egal ob Sie hohe Ansprüche an detaillierte Daten für professionelle CAD-CAM-Lösungen stellen, 3D-Grafiken verwenden oder mit riesigen Tabellenkalkulationen arbeiten, mit Philips bleibt Ihr Bild immer kristallklar.

SmartImage



SmartImage ist eine exklusive, marktführende Technologie von Philips, die angezeigte Bildinhalte analysiert und Ihnen so eine optimale Anzeigeleistung garantiert. Die benutzerfreundliche Oberfläche ermöglicht Ihnen die Auswahl zahlreicher Modi für Büro, Fotos, Filme, Spiele, Energieeinsparung etc. je nach Anwendung, die Sie gerade nutzen. Basierend auf Ihrer Auswahl optimiert SmartImage Kontrast, Farbsättigung und Schärfe von Bildern und Videos für die ultimative Anzeigeleistung. Der Energiesparmodus ermöglicht einen deutlich reduzierten Energieverbrauch. Und das alles in Echtzeit einfach per Knopfdruck!

AdaptiveSync Technologie



Beim Gaming sollte man sich nicht zwischen abgehackter Spielwiedergabe und gestörten Frames entscheiden müssen. Erhalten Sie dank AdaptiveSync Technologie fließende, störungsfreie Leistung bei jeder Bildrate, schnelle Bildschirmaktualisierung ohne Unterbrechungen sowie eine extrem kurze Reaktionszeit.

TÜV Rheinland Augenkomfort

Der Philips Monitor entspricht dem Standard für Augenkomfort des TÜV Rheinland, um eine Belastung der Augen durch längere

Computernutzung zu vermeiden. Dank der Zertifizierung für Augenkomfort gewährleisten Philips Monitore einen flimmerfreien Modus mit geringem Blaulicht, keine störenden Reflexionen, einen weiten Betrachtungswinkel und weniger Rauschen der Bildqualität aus verschiedenen Winkeln sowie ein ergonomisches Design des Standfußes für eine ideale Ansicht. Halten Sie Ihre Augen gesund und steigern Sie Ihre Produktivität.

FlickerFree Technologie



Aufgrund der Art und Weise, wie die Helligkeit auf Bildschirmen mit LED-Hintergrundbeleuchtung geregelt wird, empfinden einige Benutzer ein Flimmern auf dem Bildschirm, was zur Ermüdung der Augen führt. Philips FlickerFree Technologie wendet eine neue Lösung zur Helligkeitsregelung an und reduziert so das Flimmern für mehr Sehkomfort.

LowBlue Modus



Studien haben gezeigt, dass kurzwellige blaue Lichtstrahlen von LED-Bildschirmen genau wie UV-Strahlen zu Augenschäden führen und das Sehvermögen im Laufe der Zeit beeinflussen können. Der Philips LowBlue Modus verwendet eine intelligente Software-Technologie zur Reduzierung von schädlichem kurzwelligem blauen Licht und sorgt somit rundum für Wohlbefinden.



Daten

Bild/Anzeige

- LCD-Displaytyp: IPS-Technologie
- Art der Hintergrundbeleuchtung: W-LED-System
- Größe des Displays: 68,6 cm (27")
- Bildschirmbeschichtung: Blendfrei, 3 H, Glanzschleier 25 %
- Effektive Bildfläche: 596,736 x 335,664 (H x V)
- Bildformat: 16:9
- Maximale Auflösung: 2.560 x 1.440 bei 75 Hz
- Pixeldichte: 109 PPI
- Reaktionszeit (normal): 4 ms (Grau zu Grau)*
- Helligkeit: 300 cd/m²
- Kontrastverhältnis (normal): 1.000:1
- SmartContrast: 50.000.000:1
- Pixelabstand: 0,2331 x 0,2331 mm
- Betrachtungswinkel: 178 ° (H)/178 ° (V), bei C/R > 10
- Bildoptimierung: SmartImage
- Display-Farben: 16,7 Mio
- Farbspektrum (Standard): NTSC 110 %*, sRGB 123 %*
- Abtastfrequenz: 30 bis 114 kHz (H)/48 bis 75 Hz (V)
- sRGB
- Flimmerfrei
- LowBlue Modus
- EasyRead
- Adaptive Synchronisation

Anschlüsse

- Signal-Eingang: DVI-D (digitaler HDCP), DisplayPort 1.2, HDMI 1.4 x 1
- HDCP: HDCP 1.4 (DVI/DP/HDMI)
- USB:: 1 x USB-B (Upstream), 4 x USB 3.2 (Downstream mit 1 x Schnellaufladungs-BC 1.2)
- Audio-Ein-/Ausgang: Audio-Ausgang
- Synchronisationseingang: Separate Synchronisation

Komfort

- Integrierte Lautsprecher: 2 W x 2
- Benutzerkomfort: SmartImage, Input, PowerSensor, Menü, Ein-/Ausschalter
- Steuerungssoftware: SmartControl
- OSD-Sprachen (Bildschirmanzeige): Portugiesisch (Brasilien), Tschechisch, Niederländisch, Englisch, Französisch, Suomi, Deutsch, Griechisch, Ungarisch, Italienisch, Japanisch, Koreanisch, Portugiesisch, Polnisch, Russisch, Chinesisch, Spanisch, Schwedisch, Chinesisch (traditionell), Türkisch, Ukrainisch
- Weiterer Komfort: Kensington-Sicherung, VESA-Halterung (100 x 100 mm)
- Plug & Play-Kompatibilität: DDC/CI, Mac OS X, sRGB, Windows 10/8.1/8/7

Standfuß

- Höheneinstellung: 150 mm
- Pivot: +/- 90 Grad
- Drehteller: +/- 180 Grad
- Neigung: -5~35 Grad

Leistung

- ECO-Modus: 17,5 W (norm.)

- Eingeschaltet: 18 W (norm.) (Testmethode EnergyStar)
- Stand-by-Modus: < 0,4 W (norm.)
- Ausgeschaltet: Netzschalter für Stand-by-Funktion ohne Stromverbrauch
- Energieeffizienzklasse: A
- Leistungs-LED-Anzeige: Betrieb – Weiß, Stand-by-Modus – Weiß (blinkend)
- Stromversorgung: Integriert, 100 bis 240 V AC, 50 bis 60 Hz

Abmessungen

- Produkt mit Standfuß (max. Höhe): 613 x 537 x 205 mm
- Produkt ohne Standfuß (in mm): 613 x 366 x 51 mm
- Verpackung in mm (B x H x T): 700 x 456 x 216 mm

Gewicht

- Produkt mit Standfuß (in kg): 6,36 kg
- Produkt ohne Standfuß (in kg): 4,75 kg
- Produkt mit Verpackung (in kg): 8,47 kg

Betriebsbedingungen

- Temperaturbereich (in Betrieb): 0 °C bis 40 °C
- Temperaturbereich (außer Betrieb): -20 °C bis 60 °C
- Relative Luftfeuchtigkeit: 20 bis 80 %
- Höhenlage: Betrieb: 3.658 m, außer Betrieb: 12.192 m
- MTBF (gezeigt): 70.000 Stunden (ohne Hintergrundbeleuchtung)

Nachhaltigkeit

- Umweltschutz und Energie: PowerSensor, LightSensor, EnergyStar 8.0, EPEAT*, TCO Certified Edge, RoHS
- Recycelbares Verpackungsmaterial: 100 %
- Wiederverwertete Kunststoffe: 85 %
- Bestimmte Substanzen: Bleifrei, Frei von Quecksilber, Gehäuse ohne PVC und bromierte Flammschutzmittel

Kompatibilität und Standards

- Behördliche Zulassung: CB, EPA, FCC Klasse B, ICES-003, CE-Zeichen, TÜV Ergo, TÜV/GS, SEMKO, CU-EAC, UKRAINISCH, TÜV-Zertifizierung für Augenkomfort

Gehäuse

- Vorderer Rahmen: Schwarz
- Hintere Abdeckung: Schwarz
- Fuß: Schwarz
- Design: Konsistenz

Was ist in der Verpackung?

- Monitor mit Standfuß
- Kabel: HDMI-Kabel, DP-Kabel, Audiokabel, Netzkabel
- Benutzerdokumentation



Ausstellungsdatum
2020-04-29

Version: 3.1.1

12 NC: 8670 001 65125
EAN: 87 12581 76433 3

© 2020 Koninklijke Philips N.V.
Alle Rechte vorbehalten.

Technische Daten können ohne vorherige Ankündigung geändert werden. Die Marken sind Eigentum von Koninklijke Philips N.V. oder der jeweiligen Firmen.

www.philips.com

* Die Wortmarke/das Warenzeichen "IPS" und ähnliche Patente auf Technologien sind Eigentum der jeweiligen Unternehmen.

* Die maximale Auflösung funktioniert für den HDMI- oder DP-Eingang.

* Reaktionszeitwert gleich SmartResponse

* NTSC-Bereich basiert auf CIE1976

* sRGB-Bereich basiert auf CIE1931

* Schnelles Aufladen nach USB-BC 1.2-Standard

* Die EPEAT-Bewertung ist nur in Ländern gültig, in denen Philips das Produkt registriert. Besuchen Sie <https://www.epeat.net/>, um den Registrierungsstatus in Ihrem Land zu erfahren.

* Der Monitor kann von den Abbildungen abweichen.

* Der Monitor kann von den Abbildungen abweichen.